

CEiIK_Olsztyn_piwnica

Partner kontaktowy:
Numer zlecenia:
Firma:
Numer klienta:

Data: 29.01.2020
Edytor: Adam Bartosiak

Luxmat Investment Sp. z o.o.
www.luxmat.pl
ul. Kórnicka 52
63-000 Środa Wlkp.

Edytor Adam Bartosiak
Telefon 604 956 560
faks
e-Mail a.bartosiak@luxmat.pl

Spis treści

CEiIK_Olsztyn_piwnica

Strona tytułowa projektu	1
Spis treści	2
Lista oprav	5
001.Klatka schodowa	
Podsumowanie	6
Oprawy (lista współrzędnych)	7
0.02 komunikacja	
Podsumowanie	8
Oprawy (lista współrzędnych)	9
0.03 mag	
Podsumowanie	10
Oprawy (lista współrzędnych)	11
0.04 mag	
Podsumowanie	12
Oprawy (lista współrzędnych)	13
0.05 mag	
Podsumowanie	14
Oprawy (lista współrzędnych)	15
0.06/0.07 mag/komunikacja	
Podsumowanie	16
Oprawy (lista współrzędnych)	17
0.08 pom tech	
Podsumowanie	18
Oprawy (lista współrzędnych)	19
0.09 mag	
Podsumowanie	20
Oprawy (lista współrzędnych)	21
0.10 mag	
Podsumowanie	22
Oprawy (lista współrzędnych)	23
0.23 magazyn	
Podsumowanie	24
Oprawy (lista współrzędnych)	25
0.24 kotłownia	
Podsumowanie	26
Oprawy (lista współrzędnych)	27
0.25 pom tech	
Podsumowanie	28
Oprawy (lista współrzędnych)	29
0.27 pom tech	
Podsumowanie	30
Oprawy (lista współrzędnych)	31
0.29 mag	
Podsumowanie	32
Oprawy (lista współrzędnych)	33
0.28 pom tech	
Podsumowanie	34
Oprawy (lista współrzędnych)	35
0.31 mag	
Podsumowanie	36
Oprawy (lista współrzędnych)	37
0.30 mag	
Podsumowanie	38

Luxmat Investment Sp. z o.o.
www.luxmat.pl
ul. Kórnicka 52
63-000 Środa Wlkp.

Edytor Adam Bartosiak
Telefon 604 956 560
faks
e-Mail a.bartosiak@luxmat.pl

Spis treści

Oprawy (lista współrzędnych)	39
0.26 pom	
Podsumowanie	40
Oprawy (lista współrzędnych)	41
0.32 komunikacja	
Podsumowanie	42
Oprawy (lista współrzędnych)	43
0.33 mag	
Podsumowanie	44
Oprawy (lista współrzędnych)	45
0.20 mag	
Podsumowanie	46
Oprawy (lista współrzędnych)	47
0.19 mag	
Podsumowanie	48
Oprawy (lista współrzędnych)	49
0.18 mag	
Podsumowanie	50
Oprawy (lista współrzędnych)	51
0.17 mag	
Podsumowanie	52
Oprawy (lista współrzędnych)	53
0.16 mag	
Podsumowanie	54
Oprawy (lista współrzędnych)	55
0.15 komunikacja	
Podsumowanie	56
Oprawy (lista współrzędnych)	57
0.34 pom. muz	
Podsumowanie	58
Oprawy (lista współrzędnych)	59
0.35 komunikacja	
Podsumowanie	60
Oprawy (lista współrzędnych)	61
0.36 mag	
Podsumowanie	62
Oprawy (lista współrzędnych)	63
0.39 wc	
Podsumowanie	64
Oprawy (lista współrzędnych)	65
0.38 pom muz	
Podsumowanie	66
Oprawy (lista współrzędnych)	67
0.37 komunikacja	
Podsumowanie	68
Oprawy (lista współrzędnych)	69
wc	
Podsumowanie	70
Oprawy (lista współrzędnych)	71
wc	
Podsumowanie	72
Oprawy (lista współrzędnych)	73
0.42 pom	
Podsumowanie	74

Luxmat Investment Sp. z o.o.
www.luxmat.pl
ul. Kórnicka 52
63-000 Środa Wlkp.

Edytor Adam Bartosiak
Telefon 604 956 560
faks
e-Mail a.bartosiak@luxmat.pl

Spis treści

Oprawy (lista współrzędnych)	75
komunikacja	
Podsumowanie	76
Oprawy (lista współrzędnych)	77
0.44 mag	
Podsumowanie	78
Oprawy (lista współrzędnych)	79
0.40 komunikacja	
Podsumowanie	80
Oprawy (lista współrzędnych)	81
Pomieszczenie	
Podsumowanie	82
Oprawy (lista współrzędnych)	83
0.12 pom gosp	
Podsumowanie	84
Oprawy (lista współrzędnych)	85
046/048 komunikacja	
Podsumowanie	86
Oprawy (lista współrzędnych)	87
0.47 pom. socjalne	
Podsumowanie	88
Oprawy (lista współrzędnych)	89
0.49 pom muz	
Podsumowanie	90
Oprawy (lista współrzędnych)	91
0.50 warsztat	
Podsumowanie	92
Oprawy (lista współrzędnych)	93

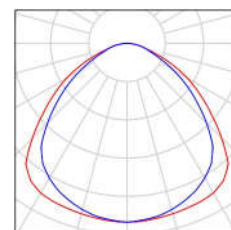
Luxmat Investment Sp. z o.o.
www.luxmat.pl
ul. Kórnicka 52
63-000 Środa Wlkp.

Edytor Adam Bartosiak
Telefon 604 956 560
faks
e-Mail a.bartosiak@luxmat.pl

CEiK_Olsztyn_piwnica / Lista oprav

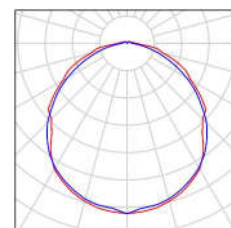
12 Ilość LENA LIGHTING S. A. 314797 PLANO LED
PRM 3700lm 840 (37W)
Numer artykułu: 314797
Strumień świetlny (Oprawa): 3700 lm
Strumień świetlny (Lampy): 3700 lm
Moc opraw: 37.0 W
Klasyfikacja oświetleń CIE: 100
Kod Flux CIE: 53 86 97 100 100
Wyposażenie: 1 x LED GO (Czynnik korekcyjny 1.000).

Ilustracje oświetleń
znajdziesz w naszym
katalogu oświetleń.



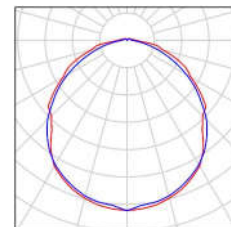
36 Ilość LENA LIGHTING S. A. 906503 TYTAN LED 1150
mm 4200 lm IP66 830 (29W)
Numer artykułu: 906503
Strumień świetlny (Oprawa): 4200 lm
Strumień świetlny (Lampy): 4200 lm
Moc opraw: 30.2 W
Klasyfikacja oświetleń CIE: 96
Kod Flux CIE: 45 76 93 96 100
Wyposażenie: 1 x LED GO (Czynnik korekcyjny 1.000).

Ilustracje oświetleń
znajdziesz w naszym
katalogu oświetleń.



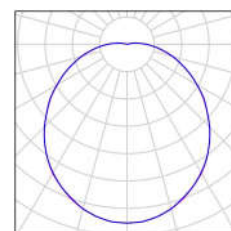
25 Ilość LENA LIGHTING S. A. 907548 TYTAN LED 1150
mm 2500 lm IP66 840 (16W)
Numer artykułu: 907548
Strumień świetlny (Oprawa): 2500 lm
Strumień świetlny (Lampy): 2500 lm
Moc opraw: 17.4 W
Klasyfikacja oświetleń CIE: 96
Kod Flux CIE: 45 76 93 96 100
Wyposażenie: 1 x LED GO (Czynnik korekcyjny 1.000).

Ilustracje oświetleń
znajdziesz w naszym
katalogu oświetleń.



29 Ilość LENA LIGHTING S. A. 950377 DIONE LED
PLUS 2550lm 840 (22W)
Numer artykułu: 950377
Strumień świetlny (Oprawa): 2550 lm
Strumień świetlny (Lampy): 2550 lm
Moc opraw: 24.0 W
Klasyfikacja oświetleń CIE: 97
Kod Flux CIE: 44 73 91 97 100
Wyposażenie: 1 x LED GO 22W (Czynnik korekcyjny 1.000).

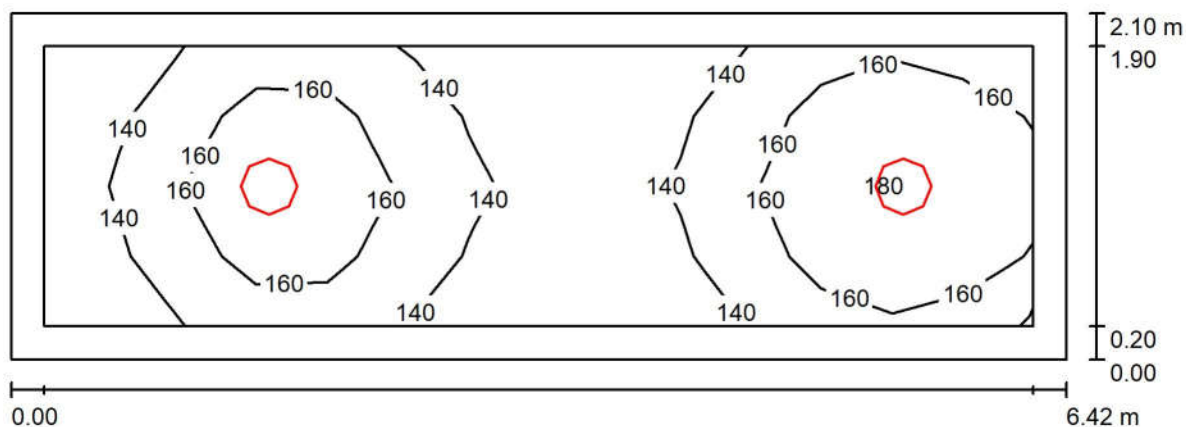
Ilustracje oświetleń
znajdziesz w naszym
katalogu oświetleń.



Luxmat Investment Sp. z o.o.
www.luxmat.pl
ul. Kórnicka 52
63-000 Środa Wlkp.

Edytor Adam Bartosiak
Telefon 604 956 560
faks
e-Mail a.bartosiak@luxmat.pl

001.Klatka schodowa / Podsumowanie



Wysokość pomieszczenia: 2.500 m, Wysokość montażu: 2.500 m,
Współczynnik konserwacji: 0.85

Wartości Lux, Skala 1:46

Powierzchnia	ρ [%]	E_m [lx]	E_{min} [lx]	E_{max} [lx]	E_{min} / E_m
Płaszczyzna pracy	/	151	123	182	0.814
Podłoga	20	145	96	185	0.662
Sufit	70	58	38	98	0.648
Ściany (4)	50	118	59	272	/

Płaszczyzna pracy:

Wysokość: 0.000 m
Siatka: 14 x 4 Punkty
Margines: 0.200 m

Wykaz opraw

Nr.	Ilość	Etykieta (Czynnik korekcyjny)	Φ (Oprawa) [lm]	Φ (Lampy) [lm]	P [W]
1	2	LENA LIGHTING S. A. 950377 DIONE LED PLUS 2550lm 840 (22W) (1.000)	2550	2550	24.0
W sumie:			5100	5100	48.0

Specyfikacja mocy przyłączeniowej: $3.56 \text{ W/m}^2 = 2.35 \text{ W/m}^2/100 \text{ lx}$ (Powierzchnia podstawowa: 13.48 m^2)

Luxmat Investment Sp. z o.o.
www.luxmat.pl
ul. Kórnicka 52
63-000 Środa Wlkp.

Edytor Adam Bartosiak
Telefon 604 956 560
faks
e-Mail a.bartosiak@luxmat.pl

001.Klatka schodowa / Oprawy (lista współrzędnych)

LENA LIGHTING S. A. 950377 DIONE LED PLUS 2550lm 840 (22W)

2550 lm, 24.0 W, 1 x 1 x LED GO 22W (Czynnik korekcyjny 1.000).

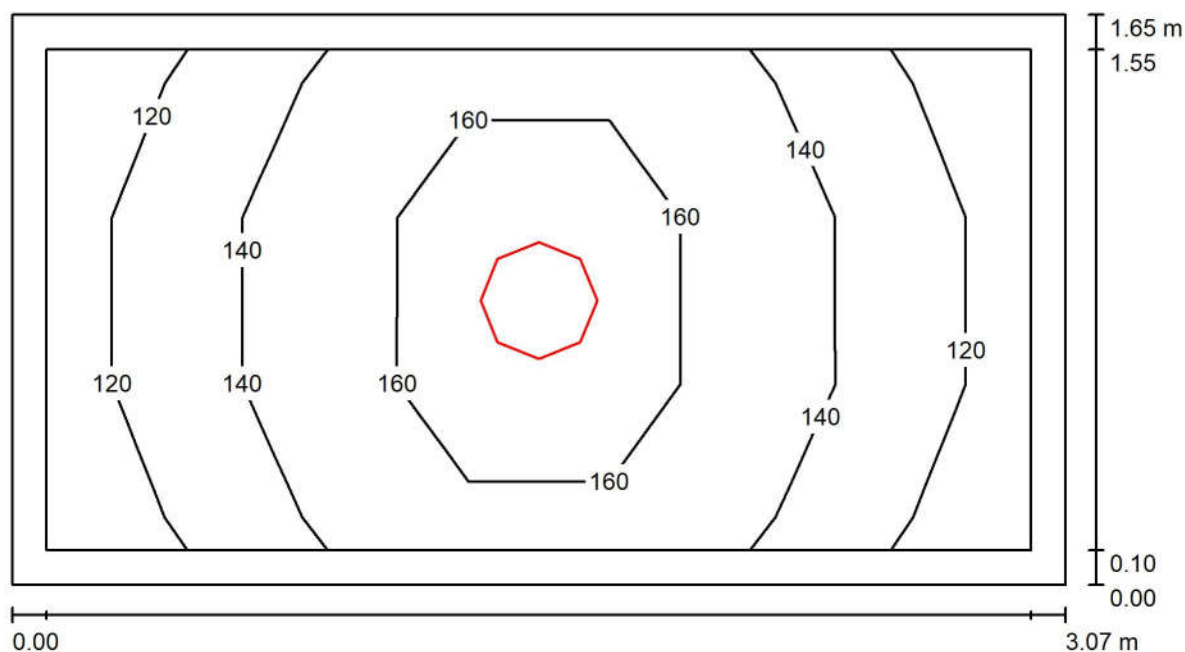


Nr.	Pozycja [m]			Rotacja [°]		
	X	Y	Z	X	Y	Z
1	-39.027	-5.497	2.500	0.0	0.0	90.0
2	-35.168	-5.497	2.500	0.0	0.0	90.0

Luxmat Investment Sp. z o.o.
www.luxmat.pl
ul. Kórnicka 52
63-000 Środa Wlkp.

Edytor Adam Bartosiak
Telefon 604 956 560
faks
e-Mail a.bartosiak@luxmat.pl

0.02 komunikacja / Podsumowanie



Wysokość pomieszczenia: 2.500 m, Wysokość montażu: 2.500 m,
Współczynnik konserwacji: 0.85

Wartości Lux, Skala 1:22

Powierzchnia	ρ [%]	E_m [lx]	E_{min} [lx]	E_{max} [lx]	E_{min} / E_m
Płaszczyzna pracy	/	143	115	178	0.801
Podłoga	20	141	98	177	0.694
Sufit	70	70	42	110	0.603
Ściany (4)	50	126	58	366	/

Płaszczyzna pracy:

Wysokość: 0.000 m
Siatka: 7 x 3 Punkty
Margines: 0.100 m

Wykaz opraw

Nr.	Ilość	Etykieta (Czynnik korekcyjny)	Φ (Oprawa) [lm]	Φ (Lampy) [lm]	P [W]
1	1	LENA LIGHTING S. A. 950377 DIONE LED PLUS 2550lm 840 (22W) (1.000)	2550	2550	24.0
W sumie:			2550	2550	24.0

Specyfikacja mocy przyłączeniowej: $4.73 \text{ W/m}^2 = 3.30 \text{ W/m}^2/100 \text{ lx}$ (Powierzchnia podstawowa: 5.07 m^2)

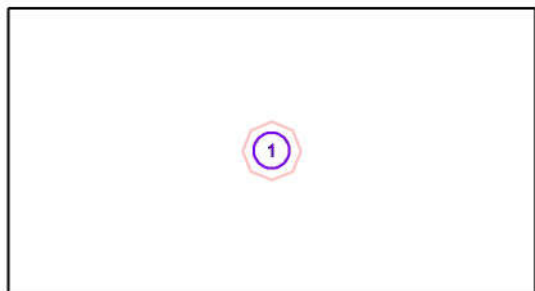
Luxmat Investment Sp. z o.o.
www.luxmat.pl
ul. Kórnicka 52
63-000 Środa Wlkp.

Edytor Adam Bartosiak
Telefon 604 956 560
faks
e-Mail a.bartosiak@luxmat.pl

0.02 komunikacja / Oprawy (lista współrzędnych)

LENA LIGHTING S. A. 950377 DIONE LED PLUS 2550lm 840 (22W)

2550 lm, 24.0 W, 1 x 1 x LED GO 22W (Czynnik korekcyjny 1.000).

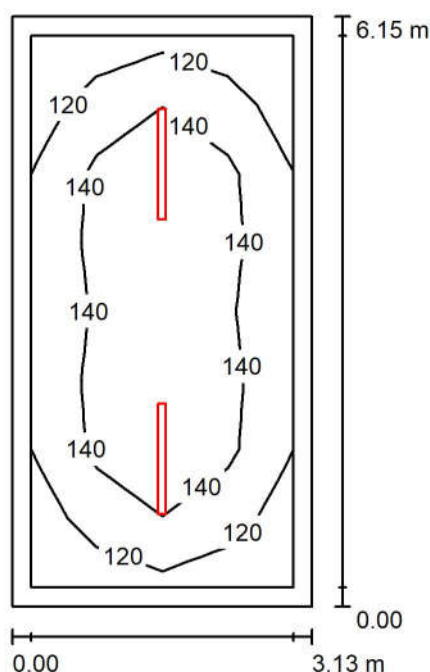


Nr.	Pozycja [m]			Rotacja [°]		
	X	Y	Z	X	Y	Z
1	-31.948	-5.273	2.500	0.0	0.0	0.0

Luxmat Investment Sp. z o.o.
www.luxmat.pl
ul. Kórnicka 52
63-000 Środa Wlkp.

Edytor Adam Bartosiak
Telefon 604 956 560
faks
e-Mail a.bartosiak@luxmat.pl

0.03 mag / Podsumowanie



Wysokość pomieszczenia: 2.500 m, Wysokość montażu: 2.500 m,
Współczynnik konserwacji: 0.85

Wartości Lux, Skala 1:79

Powierzchnia	ρ [%]	E_m [lx]	E_{min} [lx]	E_{max} [lx]	E_{min} / E_m
Płaszczyzna pracy	/	138	110	160	0.798
Podłoga	20	129	82	161	0.633
Sufit	70	44	28	306	0.650
Ściany (4)	50	85	42	125	/

Płaszczyzna pracy:

Wysokość: 0.000 m
Siatka: 4 x 8 Punkty
Margines: 0.200 m

UGR

Lewa ściana
Dolna ściana
(CIE, SHR = 0.25.)

Wzdłuż- W poprzek do osi oświetlenia

19 19
21 21

Wykaz opraw

Nr.	Ilość	Etykieta (Czynnik korekcyjny)	Φ (Oprawa) [lm]	Φ (Lampy) [lm]	P [W]
1	2	LENA LIGHTING S. A. 907548 TYTAN LED 1150 mm 2500 lm IP66 840 (16W) (1.000)	2500	2500	17.4
W sumie:			5000	5000	34.8

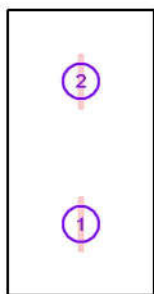
Specyfikacja mocy przyłączeniowej: $1.81 \text{ W/m}^2 = 1.31 \text{ W/m}^2/100 \text{ lx}$ (Powierzchnia podstawowa: 19.27 m^2)

Luxmat Investment Sp. z o.o.
www.luxmat.pl
ul. Kórnicka 52
63-000 Środa Wlkp.

Edytor Adam Bartosiak
Telefon 604 956 560
faks
e-Mail a.bartosiak@luxmat.pl

0.03 mag / Oprawy (lista współrzędnych)

LENA LIGHTING S. A. 907548 TYTAN LED 1150 mm 2500 lm IP66 840 (16W)
2500 lm, 17.4 W, 1 x 1 x LED GO (Czynnik korekcyjny 1.000).

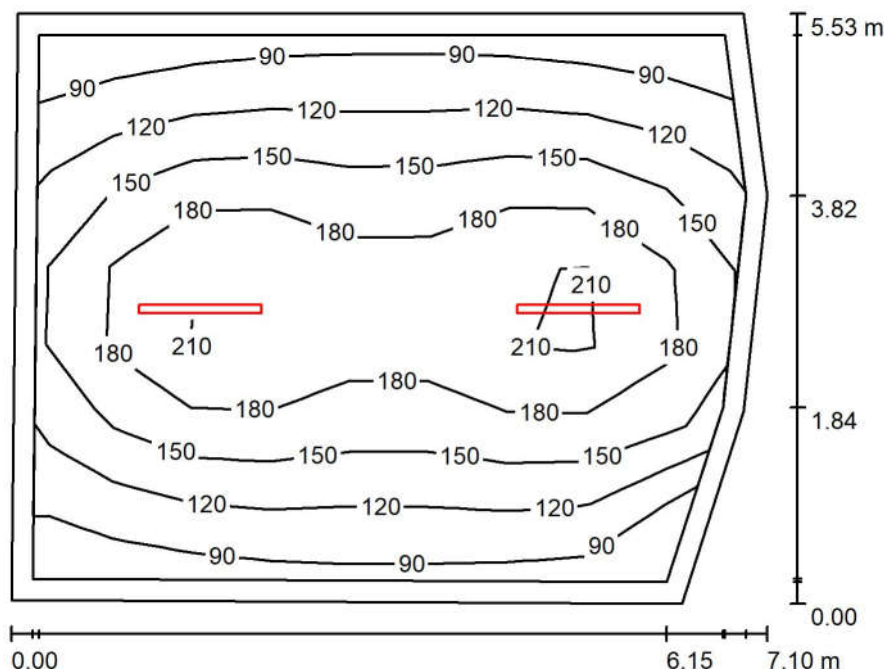


Nr.	Pozycja [m]			Rotacja [°]		
	X	Y	Z	X	Y	Z
1	-32.043	-11.402	2.500	0.0	0.0	0.0
2	-32.043	-8.327	2.500	0.0	0.0	0.0

Luxmat Investment Sp. z o.o.
www.luxmat.pl
ul. Kórnicka 52
63-000 Środa Wlkp.

Edytor Adam Bartosiak
Telefon 604 956 560
faks
e-Mail a.bartosiak@luxmat.pl

0.04 mag / Podsumowanie



Wysokość pomieszczenia: 2.500 m, Wysokość montażu: 2.500 m,
Współczynnik konserwacji: 0.85

Wartości Lux, Skala 1:71

Powierzchnia	ρ [%]	E_m [lx]	E_{min} [lx]	E_{max} [lx]	E_{min} / E_m
Płaszczyzna pracy	/	150	82	229	0.548
Podłoga	20	143	64	233	0.444
Sufit	70	41	24	540	0.587
Ściany (6)	50	78	36	166	/

Płaszczyzna pracy:

Wysokość: 0.000 m
Siatka: 9 x 7 Punkty
Margines: 0.200 m

Wykaz opraw

Nr.	Ilość	Etykieta (Czynnik korekcyjny)	Φ (Oprawa) [lm]	Φ (Lampy) [lm]	P [W]
1	2	LENA LIGHTING S. A. 906503 TYTAN LED 1150 mm 4200 lm IP66 830 (29W) (1.000)	4200	4200	30.2
W sumie:			8400	8400	60.4

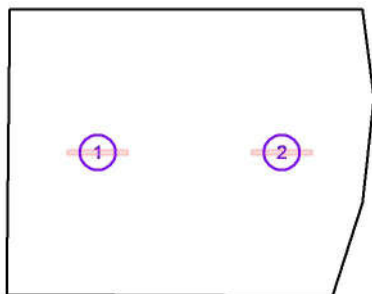
Specyfikacja mocy przyłączeniowej: $1.61 \text{ W/m}^2 = 1.07 \text{ W/m}^2/100 \text{ lx}$ (Powierzchnia podstawowa: 37.61 m^2)

Luxmat Investment Sp. z o.o.
www.luxmat.pl
ul. Kórnicka 52
63-000 Środa Wlkp.

Edytor Adam Bartosiak
Telefon 604 956 560
faks
e-Mail a.bartosiak@luxmat.pl

0.04 mag / Oprawy (lista współrzędnych)

LENA LIGHTING S. A. 906503 TYTAN LED 1150 mm 4200 lm IP66 830 (29W)
4200 lm, 30.2 W, 1 x 1 x LED GO (Czynnik korekcyjny 1.000).

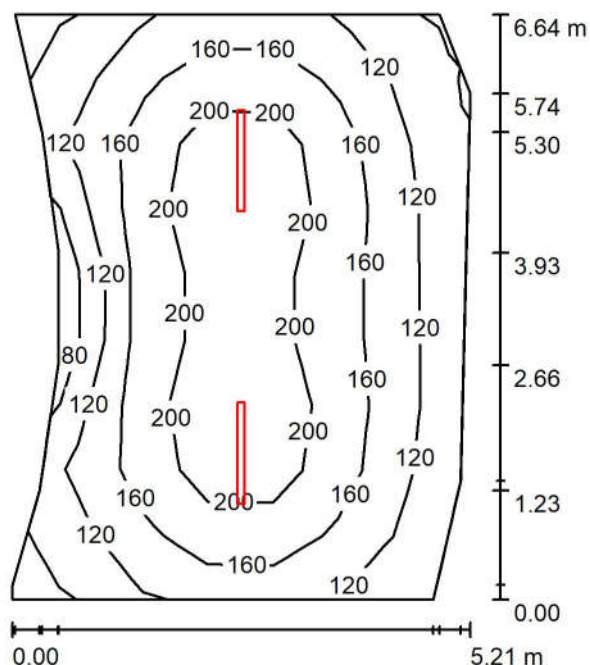


Nr.	Pozycja [m]			Rotacja [°]		
	X	Y	Z	X	Y	Z
1	-38.706	-1.107	2.500	0.0	0.0	90.0
2	-35.158	-1.107	2.500	0.0	0.0	90.0

Luxmat Investment Sp. z o.o.
www.luxmat.pl
ul. Kórnicka 52
63-000 Środa Wlkp.

Edytor Adam Bartosiak
Telefon 604 956 560
faks
e-Mail a.bartosiak@luxmat.pl

0.05 mag / Podsumowanie



Wysokość pomieszczenia: 2.500 m, Wysokość montażu: 2.500 m,
Współczynnik konserwacji: 0.85

Wartości Lux, Skala 1:86

Powierzchnia	ρ [%]	E_m [lx]	E_{min} [lx]	E_{max} [lx]	E_{min} / E_m
Płaszczyzna pracy	/	159	78	240	0.494
Podłoga	20	162	71	243	0.442
Sufit	70	48	27	562	0.561
Ściany (11)	50	90	39	164	/

Płaszczyzna pracy:

Wysokość: 0.000 m
Siatka: 9 x 7 Punkty
Margines: 0.000 m

Wykaz opraw

Nr.	Ilość	Etykieta (Czynnik korekcyjny)	Φ (Oprawa) [lm]	Φ (Lampy) [lm]	P [W]
1	2	LENA LIGHTING S. A. 906503 TYTAN LED 1150 mm 4200 lm IP66 830 (29W) (1.000)	4200	4200	30.2
W sumie:			8400	8400	60.4

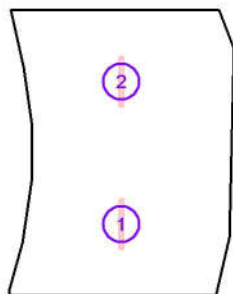
Specyfikacja mocy przyłączeniowej: $1.92 \text{ W/m}^2 = 1.21 \text{ W/m}^2/100 \text{ lx}$ (Powierzchnia podstawowa: 31.54 m^2)

Luxmat Investment Sp. z o.o.
www.luxmat.pl
ul. Kórnicka 52
63-000 Środa Wlkp.

Edytor Adam Bartosiak
Telefon 604 956 560
faks
e-Mail a.bartosiak@luxmat.pl

0.05 mag / Oprawy (lista współrzędnych)

LENA LIGHTING S. A. 906503 TYTAN LED 1150 mm 4200 lm IP66 830 (29W)
4200 lm, 30.2 W, 1 x 1 x LED GO (Czynnik korekcyjny 1.000).

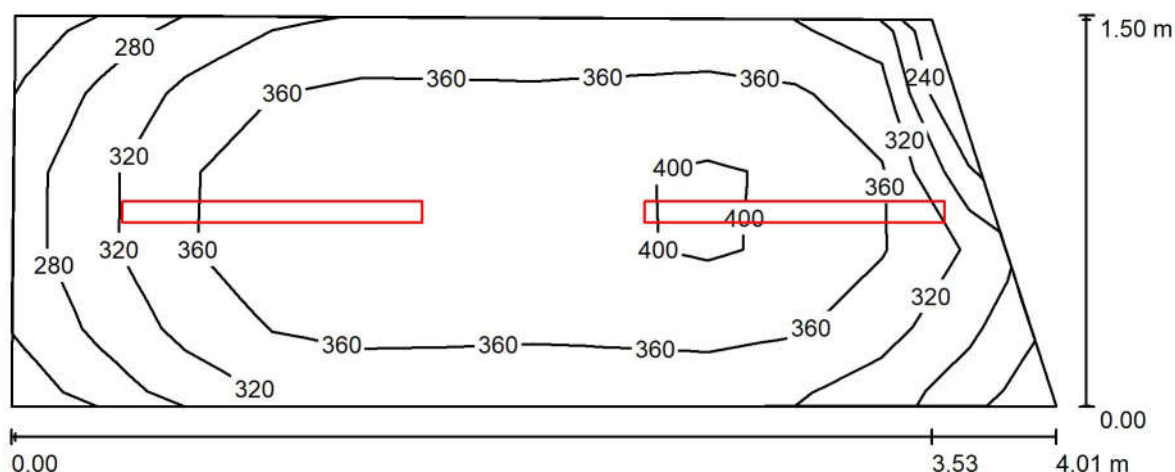


Nr.	Pozycja [m]			Rotacja [°]		
	X	Y	Z	X	Y	Z
1	-30.874	-1.890	2.500	0.0	0.0	0.0
2	-30.874	1.429	2.500	0.0	0.0	0.0

Luxmat Investment Sp. z o.o.
www.luxmat.pl
ul. Kórnicka 52
63-000 Środa Wlkp.

Edytor Adam Bartosiak
Telefon 604 956 560
faks
e-Mail a.bartosiak@luxmat.pl

0.06/0.07 mag/komunikacja / Podsumowanie



Wysokość pomieszczenia: 2.500 m, Wysokość montażu: 2.500 m,
Współczynnik konserwacji: 0.85

Wartości Lux, Skala 1:29

Powierzchnia	ρ [%]	E_m [lx]	E_{min} [lx]	E_{max} [lx]	E_{min} / E_m
Płaszczyzna pracy	/	350	240	410	0.685
Podłoga	20	229	174	261	0.758
Sufit	70	141	88	426	0.626
Ściany (5)	50	226	95	820	/

Płaszczyzna pracy:

Wysokość: 0.850 m
Siatka: 12 x 5 Punkty
Margines: 0.000 m

Wykaz opraw

Nr.	Ilość	Etykieta (Czynnik korekcyjny)	Φ (Oprawa) [lm]	Φ (Lampy) [lm]	P [W]
1	2	LENA LIGHTING S. A. 907548 TYTAN LED 1150 mm 2500 lm IP66 840 (16W) (1.000)	2500	2500	17.4
W sumie:			5000	5000	34.8

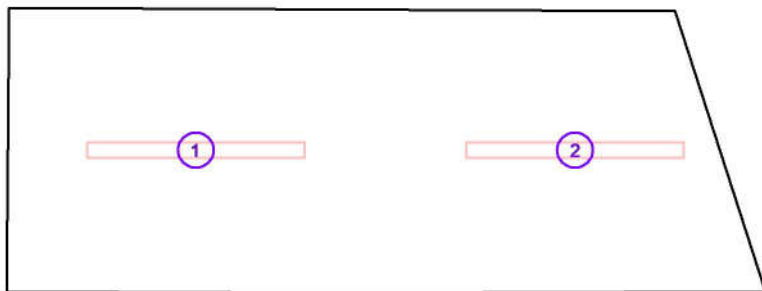
Specyfikacja mocy przyłączeniowej: $6.19 \text{ W/m}^2 = 1.77 \text{ W/m}^2/100 \text{ lx}$ (Powierzchnia podstawowa: 5.62 m^2)

Luxmat Investment Sp. z o.o.
www.luxmat.pl
ul. Kórnicka 52
63-000 Środa Wlkp.

Edytor Adam Bartosiak
Telefon 604 956 560
faks
e-Mail a.bartosiak@luxmat.pl

0.06/0.07 mag/komunikacja / Oprawy (lista współrzędnych)

LENA LIGHTING S. A. 907548 TYTAN LED 1150 mm 2500 lm IP66 840 (16W)
2500 lm, 17.4 W, 1 x 1 x LED GO (Czynnik korekcyjny 1.000).

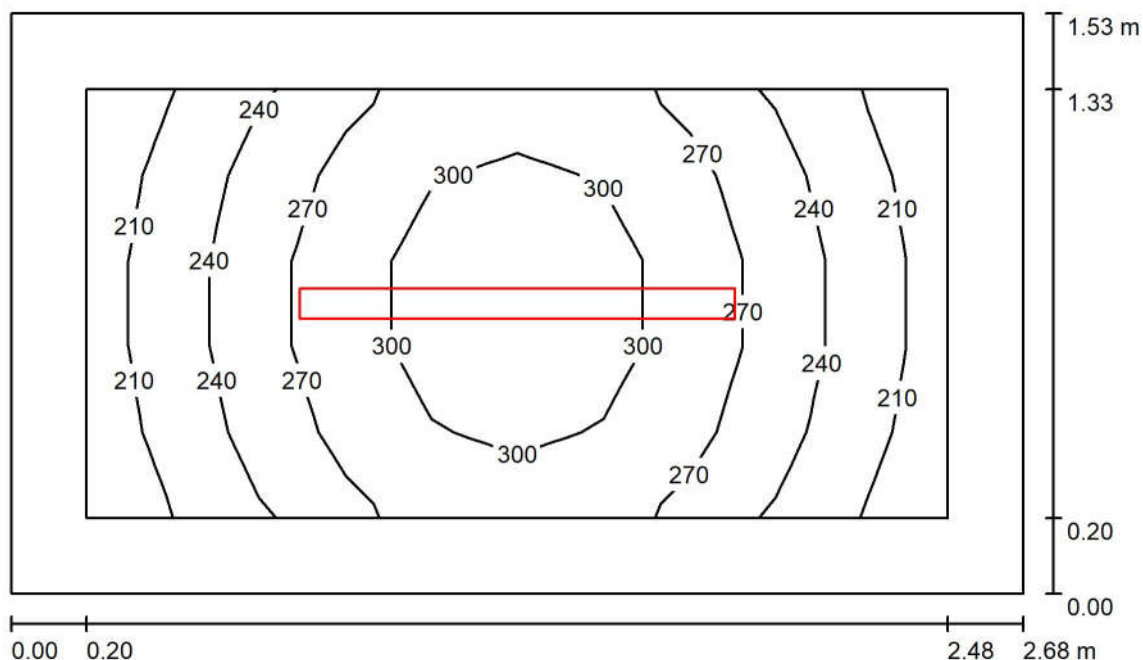


Nr.	Pozycja [m]			Rotacja [°]		
	X	Y	Z	X	Y	Z
1	-36.646	2.552	2.500	0.0	0.0	90.0
2	-34.642	2.552	2.500	0.0	0.0	90.0

Luxmat Investment Sp. z o.o.
www.luxmat.pl
ul. Kórnicka 52
63-000 Środa Wlkp.

Edytor Adam Bartosiak
Telefon 604 956 560
faks
e-Mail a.bartosiak@luxmat.pl

0.08 pom tech / Podsumowanie



Wysokość pomieszczenia: 2.500 m, Wysokość montażu: 2.500 m,
Współczynnik konserwacji: 0.85

Wartości Lux, Skala 1:20

Powierzchnia	ρ [%]	E_m [lx]	E_{min} [lx]	E_{max} [lx]	E_{min} / E_m
Płaszczyzna pracy	/	263	199	320	0.757
Podłoga	20	147	116	172	0.786
Sufit	70	92	55	355	0.596
Ściany (4)	50	144	65	362	/

Płaszczyzna pracy:

Wysokość: 0.850 m
Siatka: 10 x 5 Punkty
Margines: 0.200 m

Wykaz opraw

Nr.	Ilość	Etykieta (Czynnik korekcyjny)	Φ (Oprawa) [lm]	Φ (Lampy) [lm]	P [W]
1	1	LENA LIGHTING S. A. 907548 TYTAN LED 1150 mm 2500 lm IP66 840 (16W) (1.000)	2500	2500	17.4
W sumie:			2500	2500	17.4

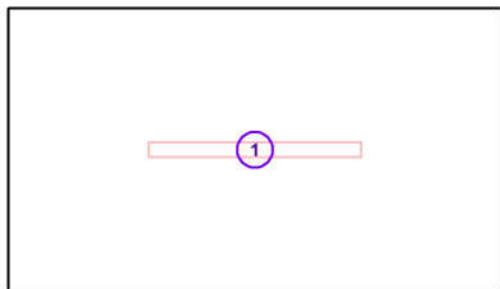
Specyfikacja mocy przyłączeniowej: $4.24 \text{ W/m}^2 = 1.61 \text{ W/m}^2/100 \text{ lx}$ (Powierzchnia podstawowa: 4.10 m^2)

Luxmat Investment Sp. z o.o.
www.luxmat.pl
ul. Kórnicka 52
63-000 Środa Wlkp.

Edytor Adam Bartosiak
Telefon 604 956 560
faks
e-Mail a.bartosiak@luxmat.pl

0.08 pom tech / Oprawy (lista współrzędnych)

LENA LIGHTING S. A. 907548 TYTAN LED 1150 mm 2500 lm IP66 840 (16W)
2500 lm, 17.4 W, 1 x 1 x LED GO (Czynnik korekcyjny 1.000).

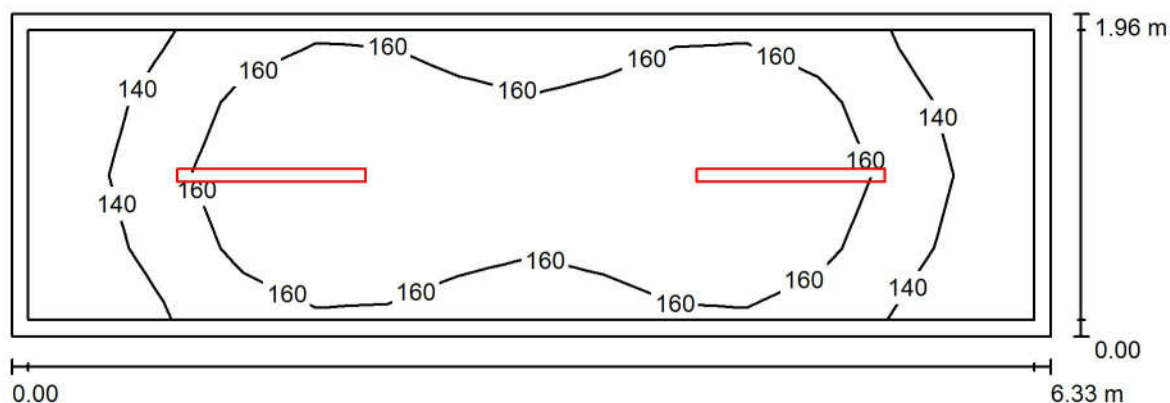


Nr.	Pozycja [m]			Rotacja [°]		
	X	Y	Z	X	Y	Z
1	-39.121	2.542	2.500	0.0	0.0	90.0

Luxmat Investment Sp. z o.o.
www.luxmat.pl
ul. Kórnicka 52
63-000 Środa Wlkp.

Edytor Adam Bartosiak
Telefon 604 956 560
faks
e-Mail a.bartosiak@luxmat.pl

0.09 mag / Podsumowanie



Wysokość pomieszczenia: 2.500 m, Wysokość montażu: 2.500 m,
Współczynnik konserwacji: 0.85

Wartości Lux, Skala 1:46

Powierzchnia	ρ [%]	E_m [lx]	E_{min} [lx]	E_{max} [lx]	E_{min} / E_m
Płaszczyzna pracy	/	157	122	179	0.777
Podłoga	20	152	102	180	0.667
Sufit	70	66	40	310	0.602
Ściany (4)	50	119	58	247	/

Płaszczyzna pracy:

Wysokość: 0.000 m
Siatka: 14 x 4 Punkty
Margines: 0.100 m

Wykaz opraw

Nr.	Ilość	Etykieta (Czynnik korekcyjny)	Φ (Oprawa) [lm]	Φ (Lampy) [lm]	P [W]
1	2	LENA LIGHTING S. A. 907548 TYTAN LED 1150 mm 2500 lm IP66 840 (16W) (1.000)	2500	2500	17.4
W sumie:			5000	5000	34.8

Specyfikacja mocy przyłączeniowej: $2.81 \text{ W/m}^2 = 1.79 \text{ W/m}^2/100 \text{ lx}$ (Powierzchnia podstawowa: 12.39 m^2)

Luxmat Investment Sp. z o.o.
www.luxmat.pl
ul. Kórnicka 52
63-000 Środa Wlkp.

Edytor Adam Bartosiak
Telefon 604 956 560
faks
e-Mail a.bartosiak@luxmat.pl

0.09 mag / Oprawy (lista współrzędnych)

LENA LIGHTING S. A. 907548 TYTAN LED 1150 mm 2500 lm IP66 840 (16W)
2500 lm, 17.4 W, 1 x 1 x LED GO (Czynnik korekcyjny 1.000).

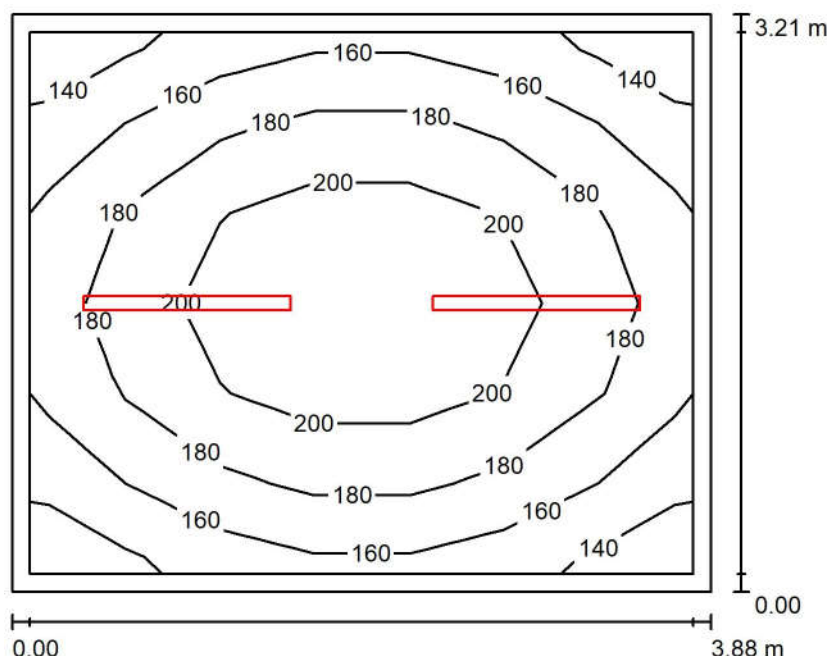


Nr.	Pozycja [m]			Rotacja [°]		
	X	Y	Z	X	Y	Z
1	-38.922	4.839	2.500	0.0	0.0	90.0
2	-35.758	4.839	2.500	0.0	0.0	90.0

Luxmat Investment Sp. z o.o.
www.luxmat.pl
ul. Kórnicka 52
63-000 Środa Wlkp.

Edytor Adam Bartosiak
Telefon 604 956 560
faks
e-Mail a.bartosiak@luxmat.pl

0.10 mag / Podsumowanie



Wysokość pomieszczenia: 2.500 m, Wysokość montażu: 2.500 m,
Współczynnik konserwacji: 0.85

Wartości Lux, Skala 1:42

Powierzchnia	ρ [%]	E_m [lx]	E_{min} [lx]	E_{max} [lx]	E_{min} / E_m
Płaszczyzna pracy	/	180	136	218	0.755
Podłoga	20	176	122	219	0.696
Sufit	70	68	43	343	0.630
Ściany (4)	50	126	63	325	/

Płaszczyzna pracy:

Wysokość: 0.000 m
Siatka: 7 x 6 Punkty
Margines: 0.100 m

UGR

Wzdłuż- W poprzek do osi oświetlenia
Lewa ściana 20 20
Dolna ściana 21 21
(CIE, SHR = 0.25.)

Wykaz opraw

Nr.	Ilość	Etykieta (Czynnik korekcyjny)	Φ (Oprawa) [lm]	Φ (Lampy) [lm]	P [W]
1	2	LENA LIGHTING S. A. 907548 TYTAN LED 1150 mm 2500 lm IP66 840 (16W) (1.000)	2500	2500	17.4
W sumie:			5000	5000	34.8

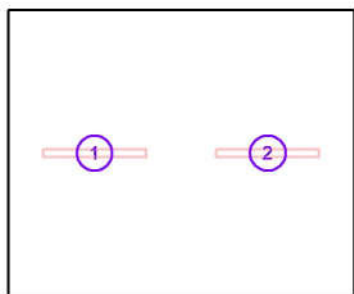
Specyfikacja mocy przyłączeniowej: $2.80 \text{ W/m}^2 = 1.55 \text{ W/m}^2/100 \text{ lx}$ (Powierzchnia podstawowa: 12.44 m^2)

Luxmat Investment Sp. z o.o.
www.luxmat.pl
ul. Kórnicka 52
63-000 Środa Wlkp.

Edytor Adam Bartosiak
Telefon 604 956 560
faks
e-Mail a.bartosiak@luxmat.pl

0.10 mag / Oprawy (lista współrzędnych)

LENA LIGHTING S. A. 907548 TYTAN LED 1150 mm 2500 lm IP66 840 (16W)
2500 lm, 17.4 W, 1 x 1 x LED GO (Czynnik korekcyjny 1.000).

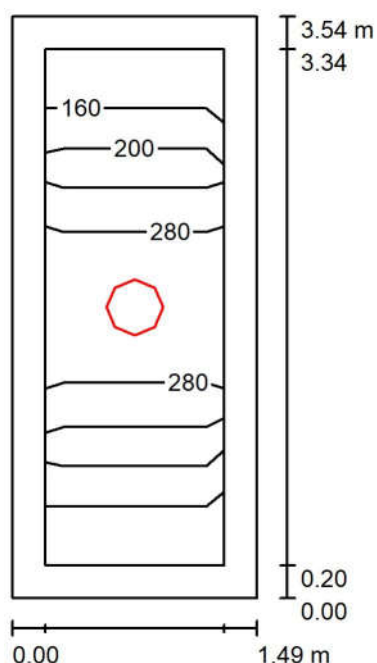


Nr.	Pozycja [m]			Rotacja [°]		
	X	Y	Z	X	Y	Z
1	-39.523	7.834	2.500	0.0	0.0	90.0
2	-37.583	7.834	2.500	0.0	0.0	90.0

Luxmat Investment Sp. z o.o.
www.luxmat.pl
ul. Kórnicka 52
63-000 Środa Wlkp.

Edytor Adam Bartosiak
Telefon 604 956 560
faks
e-Mail a.bartosiak@luxmat.pl

0.23 magazyn / Podsumowanie



Wysokość pomieszczenia: 2.500 m, Wysokość montażu: 2.500 m,
Współczynnik konserwacji: 0.85

Wartości Lux, Skala 1:46

Powierzchnia	ρ [%]	E_m [lx]	E_{min} [lx]	E_{max} [lx]	E_{min} / E_m
Płaszczyzna pracy	/	232	143	341	0.615
Podłoga	20	133	88	175	0.663
Sufit	70	68	38	115	0.552
Ściany (4)	50	119	51	443	/

Płaszczyzna pracy:

Wysokość: 0.850 m

Siatka: 2 x 7 Punkty

Margines: 0.200 m

UGR

Lewa ściana

Dolna ściana

(CIE, SHR = 0.25.)

Wzdłuż-

20

22

W poprzek

20

22

do osi oświetlenia

Wykaz opraw

Nr.	Ilość	Etykieta (Czynnik korekcyjny)	Φ (Oprawa) [lm]	Φ (Lampy) [lm]	P [W]
1	1	LENA LIGHTING S. A. 950377 DIONE LED PLUS 2550lm 840 (22W) (1.000)	2550	2550	24.0
W sumie:			2550	W sumie: 2550	24.0

Specyfikacja mocy przyłączeniowej: $4.57 \text{ W/m}^2 = 1.97 \text{ W/m}^2/100 \text{ lx}$ (Powierzchnia podstawowa: 5.25 m^2)

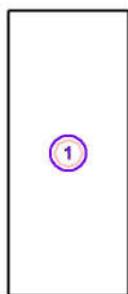
Luxmat Investment Sp. z o.o.
www.luxmat.pl
ul. Kórnicka 52
63-000 Środa Wlkp.

Edytor Adam Bartosiak
Telefon 604 956 560
faks
e-Mail a.bartosiak@luxmat.pl

0.23 magazyn / Oprawy (lista współrzędnych)

LENA LIGHTING S. A. 950377 DIONE LED PLUS 2550lm 840 (22W)

2550 lm, 24.0 W, 1 x 1 x LED GO 22W (Czynnik korekcyjny 1.000).

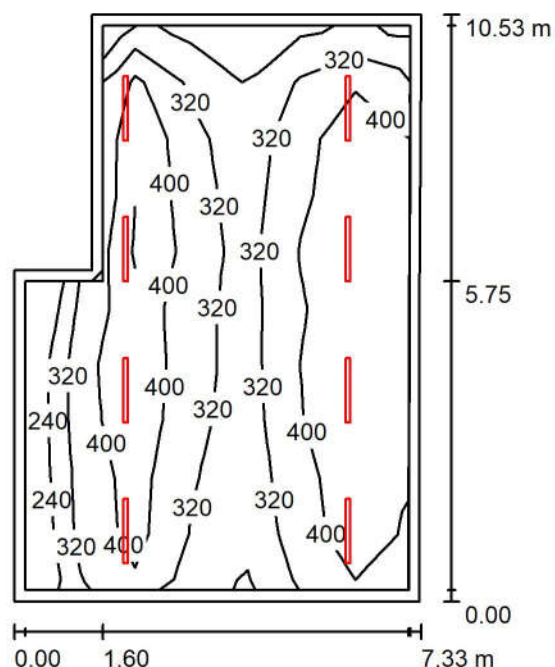


Nr.	Pozycja [m]			Rotacja [°]		
	X	Y	Z	X	Y	Z
1	1.662	-11.647	2.500	0.0	0.0	0.0

Luxmat Investment Sp. z o.o.
www.luxmat.pl
ul. Kórnicka 52
63-000 Środa Wlkp.

Edytor Adam Bartosiak
Telefon 604 956 560
faks
e-Mail a.bartosiak@luxmat.pl

0.24 kotłownia / Podsumowanie



Wysokość pomieszczenia: 2.500 m, Wysokość montażu: 2.500 m,
Współczynnik konserwacji: 0.85

Wartości Lux, Skala 1:136

Powierzchnia	ρ [%]	E_m [lx]	E_{min} [lx]	E_{max} [lx]	E_{min} / E_m
Płaszczyzna pracy	/	378	203	553	0.538
Podłoga	20	310	149	399	0.479
Sufit	70	96	59	637	0.612
Ściany (7)	50	205	79	814	/

Płaszczyzna pracy:

Wysokość: 0.850 m
Siatka: 7 x 10 Punkty
Margines: 0.200 m

Wykaz opraw

Nr.	Ilość	Etykieta (Czynnik korekcyjny)	Φ (Oprawa) [lm]	Φ (Lampy) [lm]	P [W]
1	8	LENA LIGHTING S. A. 906503 TYTAN LED 1150 mm 4200 lm IP66 830 (29W) (1.000)	4200	4200	30.2
W sumie:			33600W	sumie: 33600	241.6

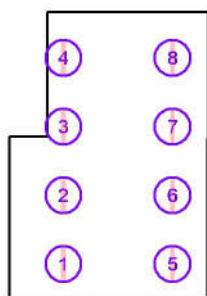
Specyfikacja mocy przyłączeniowej: $3.43 \text{ W/m}^2 = 0.91 \text{ W/m}^2/100 \text{ lx}$ (Powierzchnia podstawowa: 70.46 m^2)

Luxmat Investment Sp. z o.o.
www.luxmat.pl
ul. Kórnicka 52
63-000 Środa Wlkp.

Edytor Adam Bartosiak
Telefon 604 956 560
faks
e-Mail a.bartosiak@luxmat.pl

0.24 kotłownia / Oprawy (lista współrzędnych)

LENA LIGHTING S. A. 906503 TYTAN LED 1150 mm 4200 lm IP66 830 (29W)
4200 lm, 30.2 W, 1 x 1 x LED GO (Czynnik korekcyjny 1.000).

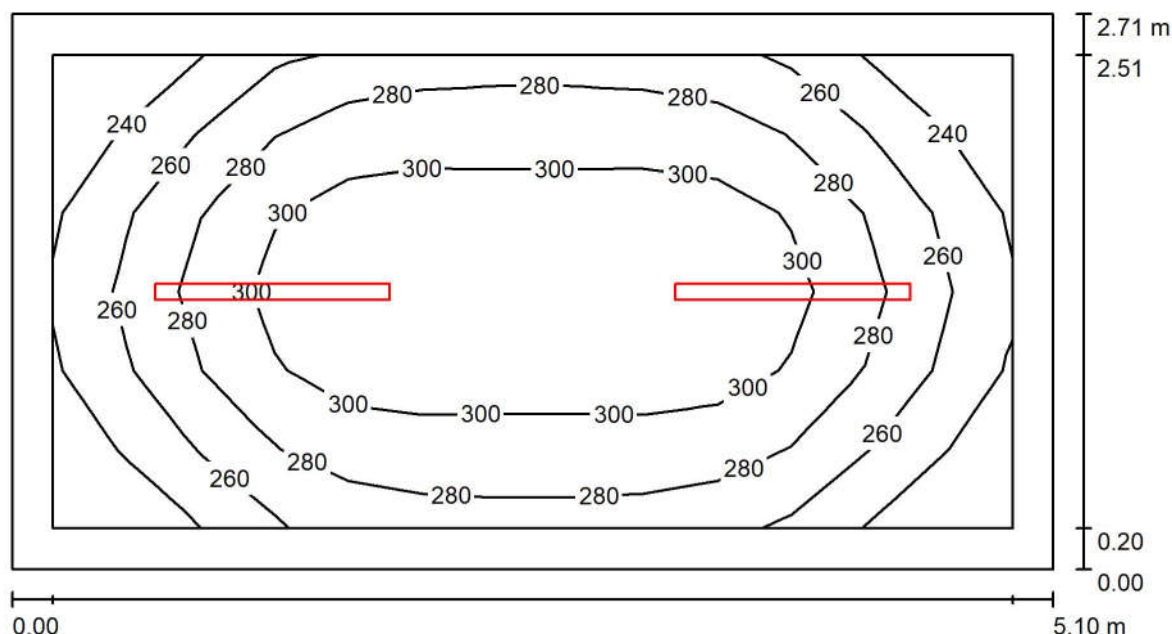


Nr.	Pozycja [m]			Rotacja [°]		
	X	Y	Z	X	Y	Z
1	-5.059	-11.680	2.500	0.0	0.0	0.0
2	-5.059	-9.151	2.500	0.0	0.0	0.0
3	-5.059	-6.622	2.500	0.0	0.0	0.0
4	-5.059	-4.094	2.500	0.0	0.0	0.0
5	-1.053	-11.680	2.500	0.0	0.0	0.0
6	-1.053	-9.151	2.500	0.0	0.0	0.0
7	-1.053	-6.622	2.500	0.0	0.0	0.0
8	-1.053	-4.094	2.500	0.0	0.0	0.0

Luxmat Investment Sp. z o.o.
www.luxmat.pl
ul. Kórnicka 52
63-000 Środa Wlkp.

Edytor Adam Bartosiak
Telefon 604 956 560
faks
e-Mail a.bartosiak@luxmat.pl

0.25 pom tech / Podsumowanie



Wysokość pomieszczenia: 2.500 m, Wysokość montażu: 2.500 m,
Współczynnik konserwacji: 0.85

Wartości Lux, Skala 1:37

Powierzchnia	ρ [%]	E_m [lx]	E_{min} [lx]	E_{max} [lx]	E_{min} / E_m
Płaszczyzna pracy	/	282	225	318	0.797
Podłoga	20	266	180	316	0.676
Sufit	70	101	64	522	0.631
Ściany (4)	50	191	97	310	/

Płaszczyzna pracy:

Wysokość: 0.000 m
Siatka: 13 x 6 Punkty
Margines: 0.200 m

UGR

Lewa ściana
Dolna ściana
(CIE, SHR = 0.25.)

Wzdłuż- W poprzek do osi oświetlenia
22 23
21 21

Wykaz opraw

Nr.	Ilość	Etykieta (Czynnik korekcyjny)	Φ (Oprawa) [lm]	Φ (Lampy) [lm]	P [W]
1	2	LENA LIGHTING S. A. 906503 TYTAN LED 1150 mm 4200 lm IP66 830 (29W) (1.000)	4200	4200	30.2
W sumie:			8400	8400	60.4

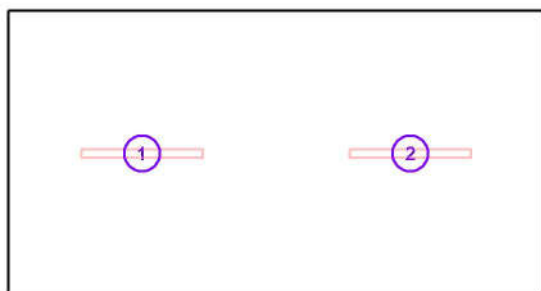
Specyfikacja mocy przyłączeniowej: $4.37 \text{ W/m}^2 = 1.55 \text{ W/m}^2/100 \text{ lx}$ (Powierzchnia podstawowa: 13.82 m^2)

Luxmat Investment Sp. z o.o.
www.luxmat.pl
ul. Kórnicka 52
63-000 Środa Wlkp.

Edytor Adam Bartosiak
Telefon 604 956 560
faks
e-Mail a.bartosiak@luxmat.pl

0.25 pom tech / Oprawy (lista współrzędnych)

LENA LIGHTING S. A. 906503 TYTAN LED 1150 mm 4200 lm IP66 830 (29W)
4200 lm, 30.2 W, 1 x 1 x LED GO (Czynnik korekcyjny 1.000).

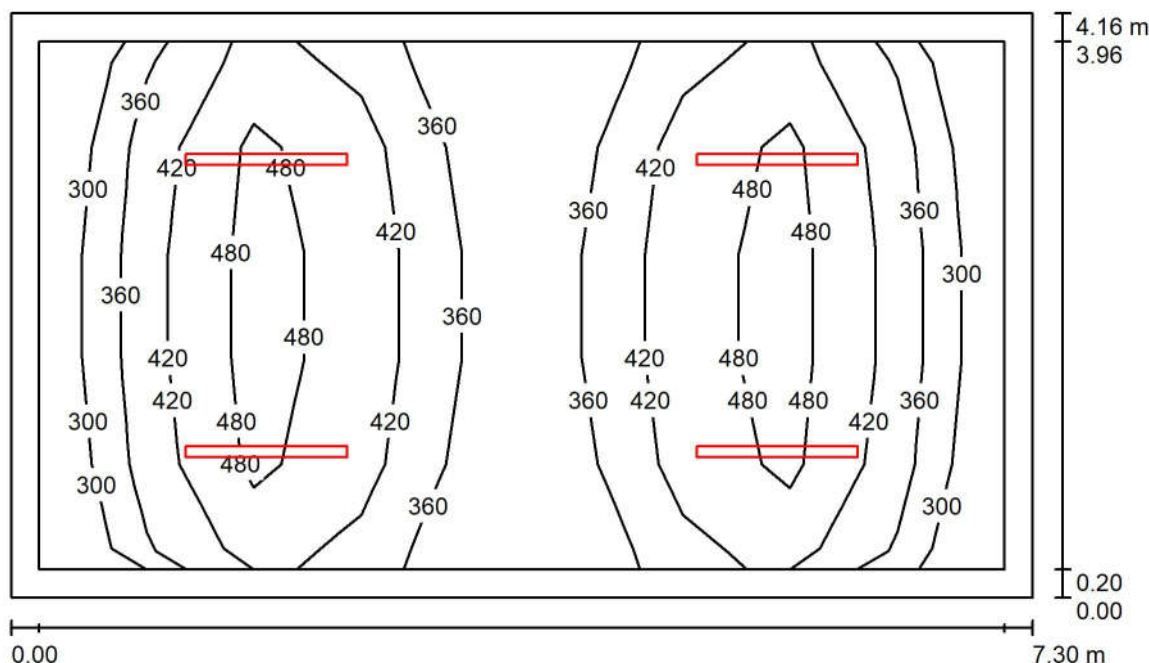


Nr.	Pozycja [m]			Rotacja [°]		
	X	Y	Z	X	Y	Z
1	-4.343	-0.463	2.500	0.0	0.0	90.0
2	-1.795	-0.463	2.500	0.0	0.0	90.0

Luxmat Investment Sp. z o.o.
www.luxmat.pl
ul. Kórnicka 52
63-000 Środa Wlkp.

Edytor Adam Bartosiak
Telefon 604 956 560
faks
e-Mail a.bartosiak@luxmat.pl

0.27 pom tech / Podsumowanie



Wysokość pomieszczenia: 2.500 m, Wysokość montażu: 2.500 m,
Współczynnik konserwacji: 0.85

Wartości Lux, Skala 1:54

Powierzchnia	ρ [%]	E_m [lx]	E_{min} [lx]	E_{max} [lx]	E_{min} / E_m
Płaszczyzna pracy	/	409	289	547	0.706
Podłoga	20	307	195	382	0.636
Sufit	70	102	64	495	0.632
Ściany (4)	50	204	101	391	/

Płaszczyzna pracy:

Wysokość: 0.850 m
Siatka: 9 x 5 Punkty
Margines: 0.200 m

UGR

Lewa ściana 24
Dolna ściana 23
(CIE, SHR = 0.25.)

Wzdłuż- W poprzek do osi oświetlenia
24 24
23 23

Wykaz opraw

Nr.	Ilość	Etykieta (Czynnik korekcyjny)	Φ (Oprawa) [lm]	Φ (Lampy) [lm]	P [W]
1	4	LENA LIGHTING S. A. 906503 TYTAN LED 1150 mm 4200 lm IP66 830 (29W) (1.000)	4200	4200	30.2
W sumie:			16800	16800	120.8

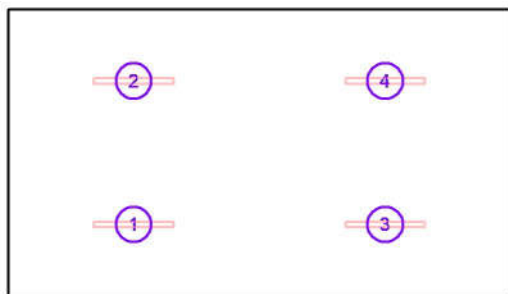
Specyfikacja mocy przyłączeniowej: $3.98 \text{ W/m}^2 = 0.97 \text{ W/m}^2/100 \text{ lx}$ (Powierzchnia podstawowa: 30.38 m^2)

Luxmat Investment Sp. z o.o.
www.luxmat.pl
ul. Kórnicka 52
63-000 Środa Wlkp.

Edytor Adam Bartosiak
Telefon 604 956 560
faks
e-Mail a.bartosiak@luxmat.pl

0.27 pom tech / Oprawy (lista współrzędnych)

LENA LIGHTING S. A. 906503 TYTAN LED 1150 mm 4200 lm IP66 830 (29W)
4200 lm, 30.2 W, 1 x 1 x LED GO (Czynnik korekcyjny 1.000).

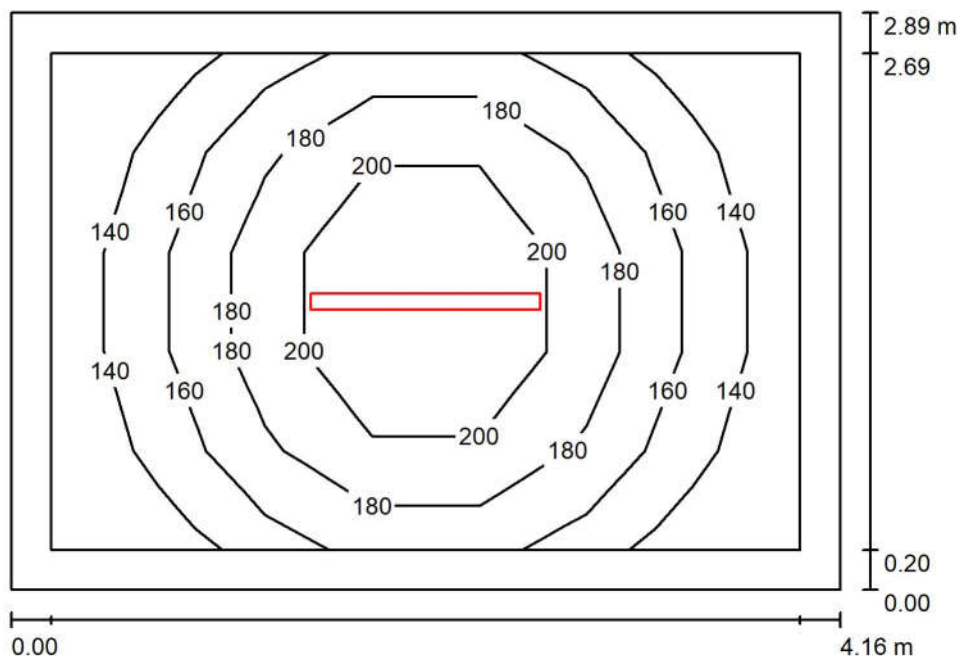


Nr.	Pozycja [m]			Rotacja [°]		
	X	Y	Z	X	Y	Z
1	-3.710	2.356	2.500	0.0	0.0	90.0
2	-3.710	4.438	2.500	0.0	0.0	90.0
3	-0.062	2.356	2.500	0.0	0.0	90.0
4	-0.062	4.438	2.500	0.0	0.0	90.0

Luxmat Investment Sp. z o.o.
www.luxmat.pl
ul. Kórnicka 52
63-000 Środa Wlkp.

Edytor Adam Bartosiak
Telefon 604 956 560
faks
e-Mail a.bartosiak@luxmat.pl

0.29 mag / Podsumowanie



Wysokość pomieszczenia: 2.500 m, Wysokość montażu: 2.500 m,
Współczynnik konserwacji: 0.85

Wartości Lux, Skala 1:38

Powierzchnia	ρ [%]	E_m [lx]	E_{min} [lx]	E_{max} [lx]	E_{min} / E_m
Płaszczyzna pracy	/	171	126	226	0.739
Podłoga	20	159	97	228	0.607
Sufit	70	56	32	505	0.573
Ściany (4)	50	103	48	200	/

Płaszczyzna pracy:

Wysokość: 0.000 m
Siatka: 7 x 5 Punkty
Margines: 0.200 m

UGR

Wzdłuż- W poprzek do osi oświetlenia
Lewa ściana 22 22
Dolna ściana 21 21
(CIE, SHR = 0.25.)

Wykaz opraw

Nr.	Ilość	Etykieta (Czynnik korekcyjny)	Φ (Oprawa) [lm]	Φ (Lampy) [lm]	P [W]
1	1	LENA LIGHTING S. A. 906503 TYTAN LED 1150 mm 4200 lm IP66 830 (29W) (1.000)	4200	4200	30.2
W sumie:			4200	4200	30.2

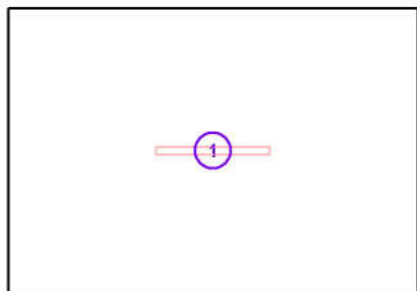
Specyfikacja mocy przyłączeniowej: $2.51 \text{ W/m}^2 = 1.47 \text{ W/m}^2/100 \text{ lx}$ (Powierzchnia podstawowa: 12.04 m^2)

Luxmat Investment Sp. z o.o.
www.luxmat.pl
ul. Kórnicka 52
63-000 Środa Wlkp.

Edytor Adam Bartosiak
Telefon 604 956 560
faks
e-Mail a.bartosiak@luxmat.pl

0.29 mag / Oprawy (lista współrzędnych)

LENA LIGHTING S. A. 906503 TYTAN LED 1150 mm 4200 lm IP66 830 (29W)
4200 lm, 30.2 W, 1 x 1 x LED GO (Czynnik korekcyjny 1.000).

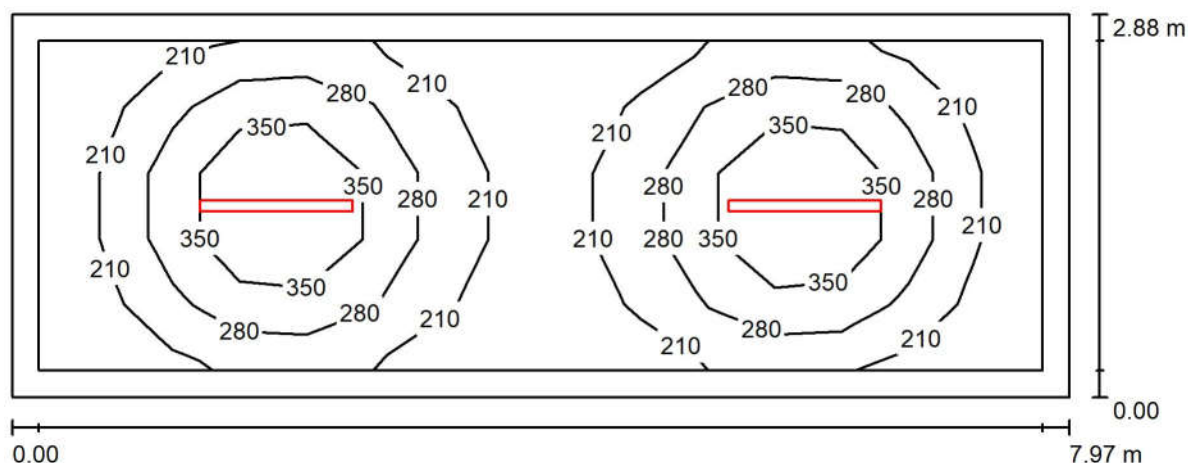


Nr.	Pozycja [m]		Z	Rotacja [°]		Z
	X	Y		Y	Z	
1	-3.769	7.488	2.500	0.0	0.0	90.0

Luxmat Investment Sp. z o.o.
www.luxmat.pl
ul. Kórnicka 52
63-000 Środa Wlkp.

Edytor Adam Bartosiak
Telefon 604 956 560
faks
e-Mail a.bartosiak@luxmat.pl

0.28 pom tech / Podsumowanie



Wysokość pomieszczenia: 2.500 m, Wysokość montażu: 2.500 m,
Współczynnik konserwacji: 0.85

Wartości Lux, Skala 1:57

Powierzchnia	ρ [%]	E_m [lx]	E_{min} [lx]	E_{max} [lx]	E_{min} / E_m
Płaszczyzna pracy	/	262	149	454	0.568
Podłoga	20	186	109	247	0.586
Sufit	70	62	39	509	0.630
Ściany (4)	50	120	54	210	/

Płaszczyzna pracy:

Wysokość: 0.850 m
Siatka: 15 x 5 Punkty
Margines: 0.200 m

UGR

Wzdłuż- W poprzek do osi oświetlenia
Lewa ściana 23 23
Dolna ściana 24 24
(CIE, SHR = 0.25.)

Wykaz opraw

Nr.	Ilość	Etykieta (Czynnik korekcyjny)	Φ (Oprawa) [lm]	Φ (Lampy) [lm]	P [W]
1	2	LENA LIGHTING S. A. 906503 TYTAN LED 1150 mm 4200 lm IP66 830 (29W) (1.000)	4200	4200	30.2
W sumie:			8400	8400	60.4

Specyfikacja mocy przyłączeniowej: $2.63 \text{ W/m}^2 = 1.00 \text{ W/m}^2/100 \text{ lx}$ (Powierzchnia podstawowa: 22.97 m^2)

Luxmat Investment Sp. z o.o.
www.luxmat.pl
ul. Kórnicka 52
63-000 Środa Wlkp.

Edytor Adam Bartosiak
Telefon 604 956 560
faks
e-Mail a.bartosiak@luxmat.pl

0.28 pom tech / Oprawy (lista współrzędnych)

LENA LIGHTING S. A. 906503 TYTAN LED 1150 mm 4200 lm IP66 830 (29W)
4200 lm, 30.2 W, 1 x 1 x LED GO (Czynnik korekcyjny 1.000).

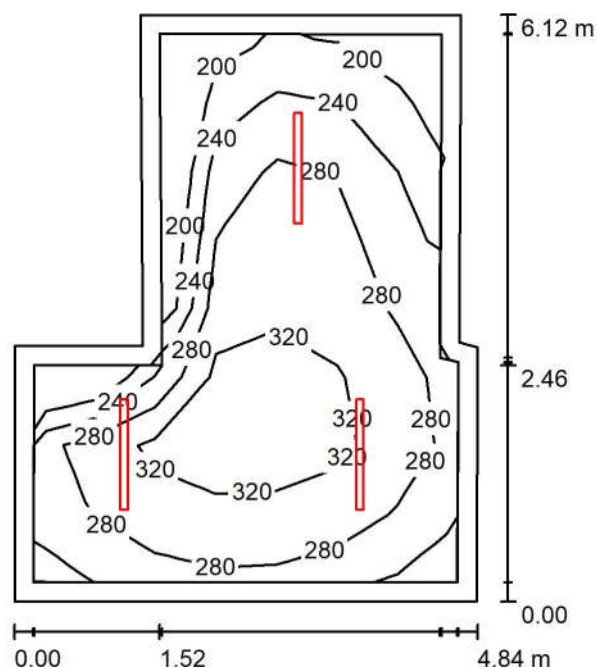


Nr.	Pozycja [m]			Rotacja [°]		
	X	Y	Z	X	Y	Z
1	0.604	7.480	2.500	0.0	0.0	90.0
2	4.589	7.480	2.500	0.0	0.0	90.0

Luxmat Investment Sp. z o.o.
www.luxmat.pl
ul. Kórnicka 52
63-000 Środa Wlkp.

Edytor Adam Bartosiak
Telefon 604 956 560
faks
e-Mail a.bartosiak@luxmat.pl

0.31 mag / Podsumowanie



Wysokość pomieszczenia: 2.500 m, Wysokość montażu: 2.500 m,
Współczynnik konserwacji: 0.85

Wartości Lux, Skala 1:79

Powierzchnia	ρ [%]	E_m [lx]	E_{min} [lx]	E_{max} [lx]	E_{min} / E_m
Płaszczyzna pracy	/	281	180	345	0.641
Podłoga	20	268	139	348	0.519
Sufit	70	91	51	604	0.557
Ściany (8)	50	177	77	400	/

Płaszczyzna pracy:

Wysokość: 0.000 m
Siatka: 7 x 8 Punkty
Margines: 0.200 m

Wykaz opraw

Nr.	Ilość	Etykieta (Czynnik korekcyjny)	Φ (Oprawa) [lm]	Φ (Lampy) [lm]	P [W]
1	3	LENA LIGHTING S. A. 906503 TYTAN LED 1150 mm 4200 lm IP66 830 (29W) (1.000)	4200	4200	30.2
W sumie:			12600	12600	90.6

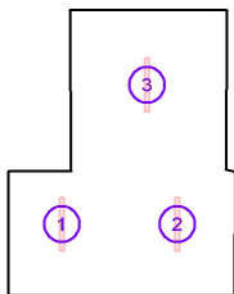
Specyfikacja mocy przyłączeniowej: $3.72 \text{ W/m}^2 = 1.33 \text{ W/m}^2/100 \text{ lx}$ (Powierzchnia podstawowa: 24.33 m^2)

Luxmat Investment Sp. z o.o.
www.luxmat.pl
ul. Kórnicka 52
63-000 Środa Wlkp.

Edytor Adam Bartosiak
Telefon 604 956 560
faks
e-Mail a.bartosiak@luxmat.pl

0.31 mag / Oprawy (lista współrzędnych)

LENA LIGHTING S. A. 906503 TYTAN LED 1150 mm 4200 lm IP66 830 (29W)
4200 lm, 30.2 W, 1 x 1 x LED GO (Czynnik korekcyjny 1.000).

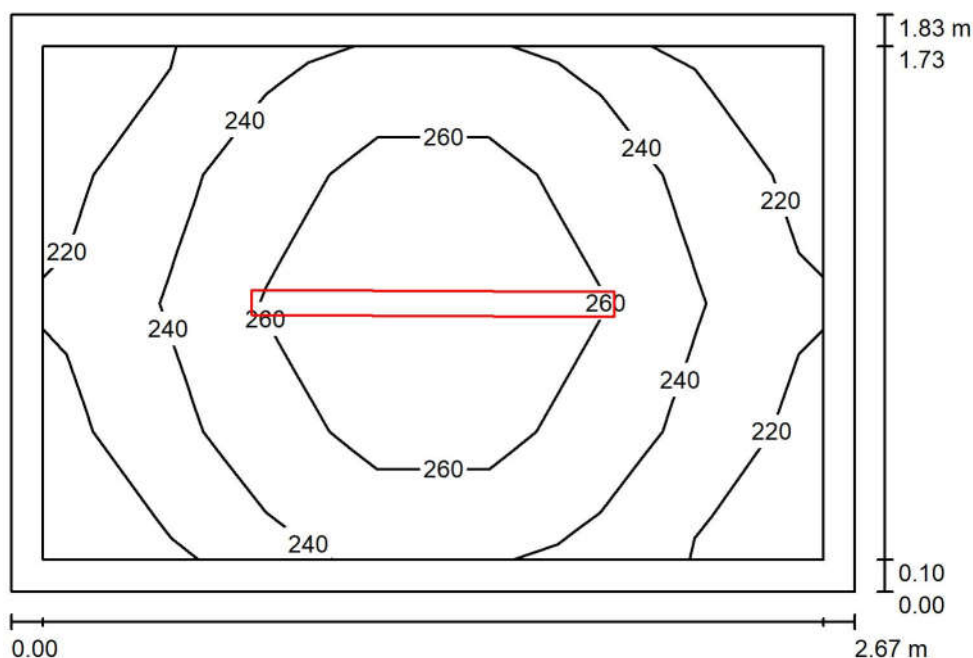


Nr.	Pozycja [m]			Rotacja [°]		
	X	Y	Z	X	Y	Z
1	6.508	4.306	2.500	0.0	0.0	0.0
2	8.969	4.306	2.500	0.0	0.0	0.0
3	8.325	7.292	2.500	0.0	0.0	0.0

Luxmat Investment Sp. z o.o.
www.luxmat.pl
ul. Kórnicka 52
63-000 Środa Wlkp.

Edytor Adam Bartosiak
Telefon 604 956 560
faks
e-Mail a.bartosiak@luxmat.pl

0.30 mag / Podsumowanie



Wysokość pomieszczenia: 2.500 m, Wysokość montażu: 2.500 m,
Współczynnik konserwacji: 0.85

Wartości Lux, Skala 1:24

Powierzchnia	ρ [%]	E_m [lx]	E_{min} [lx]	E_{max} [lx]	E_{min} / E_m
Płaszczyzna pracy	/	246	215	280	0.877
Podłoga	20	238	184	280	0.774
Sufit	70	132	75	629	0.568
Ściany (4)	50	216	106	462	/

Płaszczyzna pracy:

Wysokość: 0.000 m
Siatka: 7 x 4 Punkty
Margines: 0.100 m

Wykaz opraw

Nr.	Ilość	Etykieta (Czynnik korekcyjny)	Φ (Oprawa) [lm]	Φ (Lampy) [lm]	P [W]
1	1	LENA LIGHTING S. A. 906503 TYTAN LED 1150 mm 4200 lm IP66 830 (29W) (1.000)	4200	4200	30.2
W sumie:			4200	4200	30.2

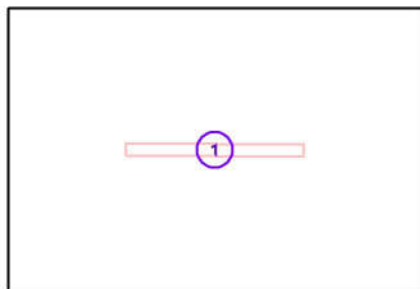
Specyfikacja mocy przyłączeniowej: $6.18 \text{ W/m}^2 = 2.51 \text{ W/m}^2/100 \text{ lx}$ (Powierzchnia podstawowa: 4.89 m^2)

Luxmat Investment Sp. z o.o.
www.luxmat.pl
ul. Kórnicka 52
63-000 Środa Wlkp.

Edytor Adam Bartosiak
Telefon 604 956 560
faks
e-Mail a.bartosiak@luxmat.pl

0.30 mag / Oprawy (lista współrzędnych)

LENA LIGHTING S. A. 906503 TYTAN LED 1150 mm 4200 lm IP66 830 (29W)
4200 lm, 30.2 W, 1 x 1 x LED GO (Czynnik korekcyjny 1.000).

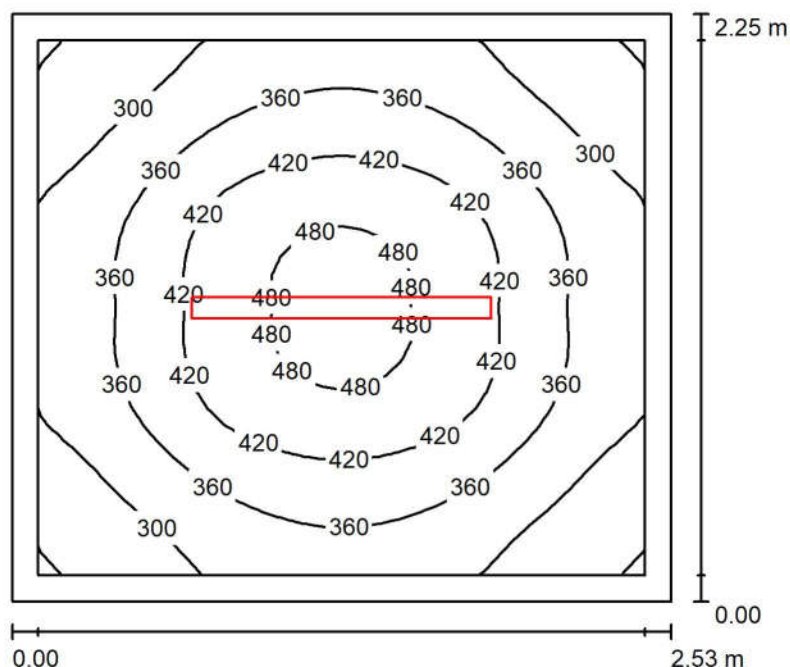


Nr.	Pozycja [m]		Z	Rotacja [°]		Z
	X	Y		X	Y	
1	3.522	4.539	2.500	0.0	0.0	-90.3

Luxmat Investment Sp. z o.o.
www.luxmat.pl
ul. Kórnicka 52
63-000 Środa Wlkp.

Edytor Adam Bartosiak
Telefon 604 956 560
faks
e-Mail a.bartosiak@luxmat.pl

0.26 pom / Podsumowanie



Wysokość pomieszczenia: 2.500 m, Wysokość montażu: 2.500 m,
Współczynnik konserwacji: 0.85

Wartości Lux, Skala 1:29

Powierzchnia	ρ [%]	E_m [lx]	E_{min} [lx]	E_{max} [lx]	E_{min} / E_m
Płaszczyzna pracy	/	367	235	499	0.639
Podłoga	20	228	171	270	0.753
Sufit	70	113	63	504	0.555
Ściany (4)	50	195	104	339	/

Płaszczyzna pracy:

Wysokość: 0.850 m
Siatka: 32 x 32 Punkty
Margines: 0.100 m

Wykaz opraw

Nr.	Ilość	Etykieta (Czynnik korekcyjny)	Φ (Oprawa) [lm]	Φ (Lampy) [lm]	P [W]
1	1	LENA LIGHTING S. A. 906503 TYTAN LED 1150 mm 4200 lm IP66 830 (29W) (1.000)	4200	4200	30.2
W sumie:			4200	4200	30.2

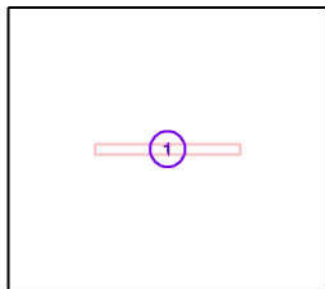
Specyfikacja mocy przyłączeniowej: $5.32 \text{ W/m}^2 = 1.45 \text{ W/m}^2/100 \text{ lx}$ (Powierzchnia podstawowa: 5.68 m^2)

Luxmat Investment Sp. z o.o.
www.luxmat.pl
ul. Kórnicka 52
63-000 Środa Wlkp.

Edytor Adam Bartosiak
Telefon 604 956 560
faks
e-Mail a.bartosiak@luxmat.pl

0.26 pom / Oprawy (lista współrzędnych)

LENA LIGHTING S. A. 906503 TYTAN LED 1150 mm 4200 lm IP66 830 (29W)
4200 lm, 30.2 W, 1 x 1 x LED GO (Czynnik korekcyjny 1.000).

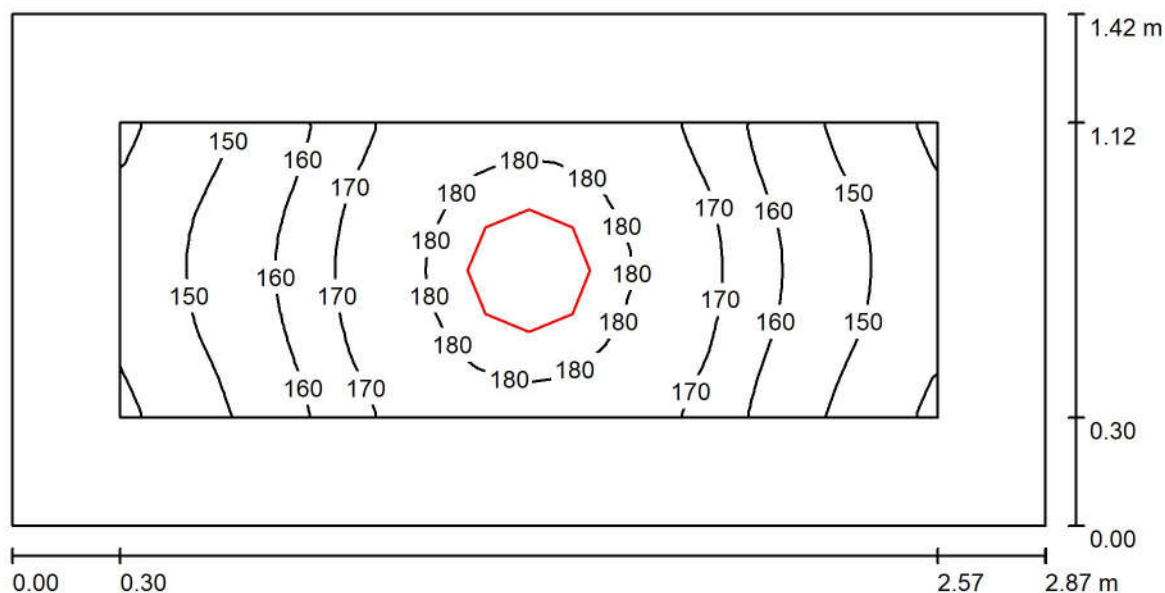


Nr.	Pozycja [m]		Z	Rotacja [°]		Z
	X	Y		Y		
1	3.494	2.124	2.500	0.0	0.0	90.0

Luxmat Investment Sp. z o.o.
www.luxmat.pl
ul. Kórnicka 52
63-000 Środa Wlkp.

Edytor Adam Bartosiak
Telefon 604 956 560
faks
e-Mail a.bartosiak@luxmat.pl

0.32 komunikacja / Podsumowanie



Wysokość pomieszczenia: 2.500 m, Wysokość montażu: 2.500 m,
Współczynnik konserwacji: 0.85

Wartości Lux, Skala 1:21

Powierzchnia	ρ [%]	E_m [lx]	E_{min} [lx]	E_{max} [lx]	E_{min} / E_m
Płaszczyzna pracy	/	164	139	184	0.846
Podłoga	20	150	111	184	0.742
Sufit	70	86	54	132	0.628
Ściany (4)	50	146	60	494	/

Płaszczyzna pracy:

Wysokość: 0.000 m
Siatka: 32 x 16 Punkty
Margines: 0.300 m

Wykaz opraw

Nr.	Ilość	Etykieta (Czynnik korekcyjny)	Φ (Oprawa) [lm]	Φ (Lampy) [lm]	P [W]
1	1	LENA LIGHTING S. A. 950377 DIONE LED PLUS 2550lm 840 (22W) (1.000)	2550	2550	24.0
W sumie:			2550	2550	24.0

Specyfikacja mocy przyłączeniowej: $5.89 \text{ W/m}^2 = 3.59 \text{ W/m}^2/100 \text{ lx}$ (Powierzchnia podstawowa: 4.07 m^2)

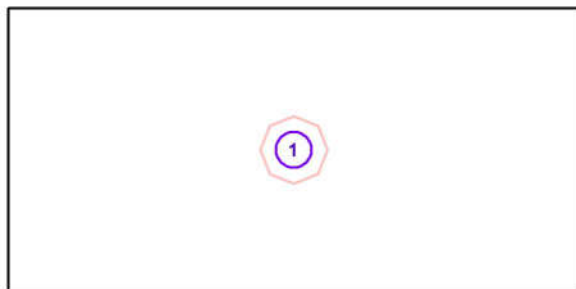
Luxmat Investment Sp. z o.o.
www.luxmat.pl
ul. Kórnicka 52
63-000 Środa Wlkp.

Edytor Adam Bartosiak
Telefon 604 956 560
faks
e-Mail a.bartosiak@luxmat.pl

0.32 komunikacja / Oprawy (lista współrzędnych)

LENA LIGHTING S. A. 950377 DIONE LED PLUS 2550lm 840 (22W)

2550 lm, 24.0 W, 1 x 1 x LED GO 22W (Czynnik korekcyjny 1.000).

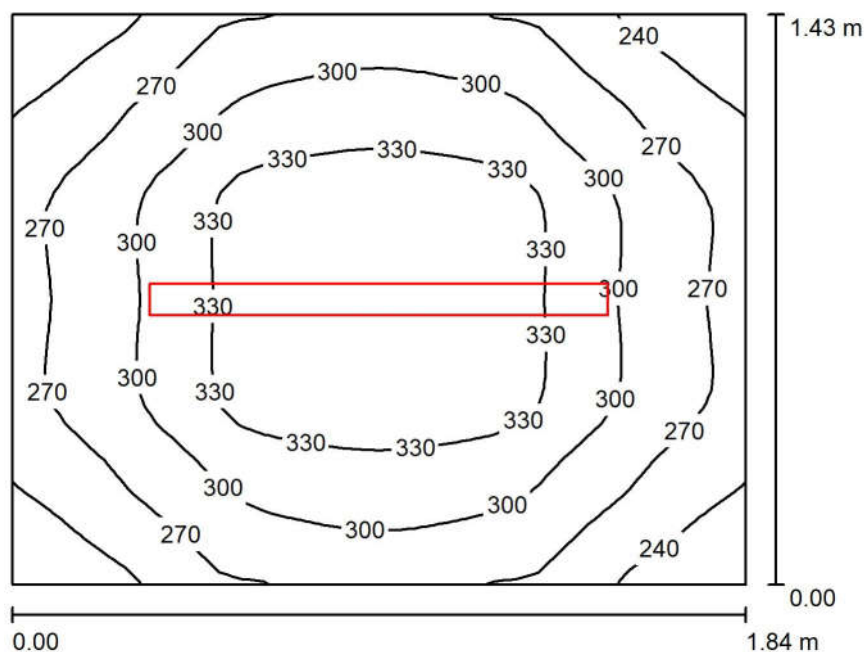


Nr.	Pozycja [m]		Z	Rotacja [°]		Z
	X	Y		X	Y	
1	6.807	1.985	2.500	0.0	0.0	0.0

Luxmat Investment Sp. z o.o.
www.luxmat.pl
ul. Kórnicka 52
63-000 Środa Wlkp.

Edytor Adam Bartosiak
Telefon 604 956 560
faks
e-Mail a.bartosiak@luxmat.pl

0.33 mag / Podsumowanie



Wysokość pomieszczenia: 2.500 m, Wysokość montażu: 2.500 m,
Współczynnik konserwacji: 0.85

Wartości Lux, Skala 1:19

Powierzchnia	ρ [%]	E_m [lx]	E_{min} [lx]	E_{max} [lx]	E_{min} / E_m
Płaszczyzna pracy	/	295	218	352	0.737
Podłoga	20	170	146	188	0.863
Sufit	70	140	91	379	0.649
Ściany (4)	50	201	77	430	/

Płaszczyzna pracy:

Wysokość: 0.850 m
Siatka: 32 x 32 Punkty
Margines: 0.000 m

Wykaz opraw

Nr.	Ilość	Etykieta (Czynnik korekcyjny)	Φ (Oprawa) [lm]	Φ (Lampy) [lm]	P [W]
1	1	LENA LIGHTING S. A. 907548 TYTAN LED 1150 mm 2500 lm IP66 840 (16W) (1.000)	2500	2500	17.4
W sumie:			2500	2500	17.4

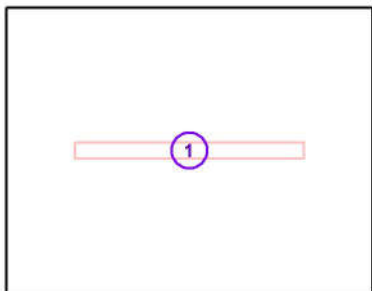
Specyfikacja mocy przyłączeniowej: $6.61 \text{ W/m}^2 = 2.24 \text{ W/m}^2/100 \text{ lx}$ (Powierzchnia podstawowa: 2.63 m^2)

Luxmat Investment Sp. z o.o.
www.luxmat.pl
ul. Kórnicka 52
63-000 Środa Wlkp.

Edytor Adam Bartosiak
Telefon 604 956 560
faks
e-Mail a.bartosiak@luxmat.pl

0.33 mag / Oprawy (lista współrzędnych)

LENA LIGHTING S. A. 907548 TYTAN LED 1150 mm 2500 lm IP66 840 (16W)
2500 lm, 17.4 W, 1 x 1 x LED GO (Czynnik korekcyjny 1.000).

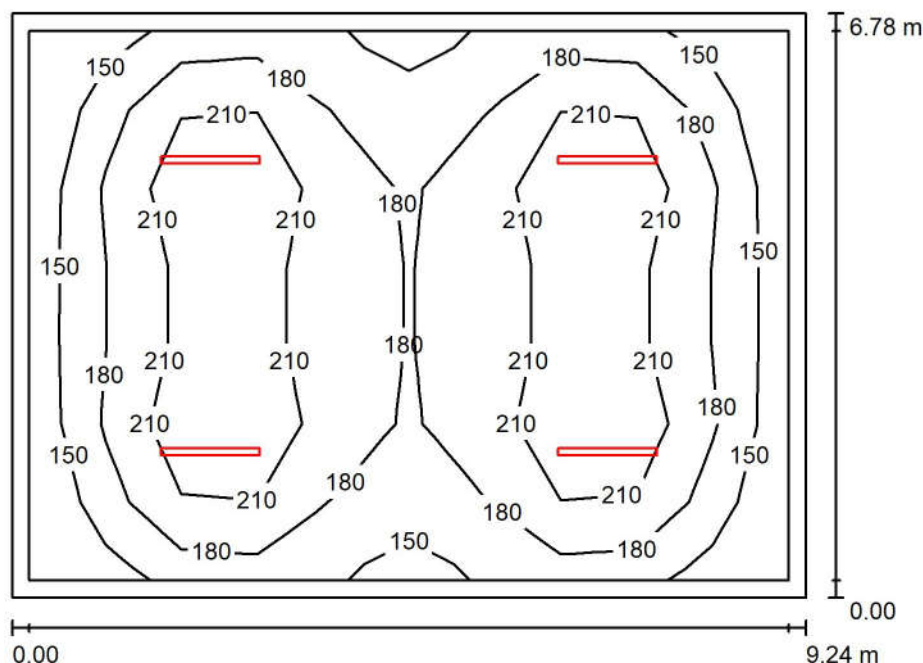


Nr.	Pozycja [m]		Z	Rotacja [°]		Z
	X	Y		X	Y	
1	9.252	1.980	2.500	0.0	0.0	90.0

Luxmat Investment Sp. z o.o.
www.luxmat.pl
ul. Kórnicka 52
63-000 Środa Wlkp.

Edytor Adam Bartosiak
Telefon 604 956 560
faks
e-Mail a.bartosiak@luxmat.pl

0.20 mag / Podsumowanie



Wysokość pomieszczenia: 2.500 m, Wysokość montażu: 2.500 m,
Współczynnik konserwacji: 0.85

Wartości Lux, Skala 1:88

Powierzchnia	ρ [%]	E_m [lx]	E_{min} [lx]	E_{max} [lx]	E_{min} / E_m
Płaszczyzna pracy	/	189	131	248	0.692
Podłoga	20	182	92	256	0.508
Sufit	70	50	33	297	0.670
Ściany (4)	50	102	49	165	/

Płaszczyzna pracy:

Wysokość: 0.000 m
Siatka: 10 x 7 Punkty
Margines: 0.200 m

UGR

Lewa ściana 24
Dolna ściana 25
(CIE, SHR = 0.25.)

Wzdłuż- W poprzek do osi oświetlenia
24 24
25 25

Wykaz opraw

Nr.	Ilość	Etykieta (Czynnik korekcyjny)	Φ (Oprawa) [lm]	Φ (Lampy) [lm]	P [W]
1	4	LENA LIGHTING S. A. 906503 TYTAN LED 1150 mm 4200 lm IP66 830 (29W) (1.000)	4200	4200	30.2
W sumie:			16800	16800	120.8

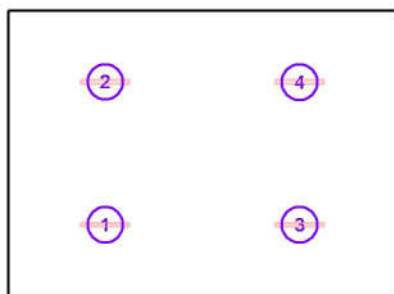
Specyfikacja mocy przyłączeniowej: $1.93 \text{ W/m}^2 = 1.02 \text{ W/m}^2/100 \text{ lx}$ (Powierzchnia podstawowa: 62.68 m^2)

Luxmat Investment Sp. z o.o.
www.luxmat.pl
ul. Kórnicka 52
63-000 Środa Wlkp.

Edytor Adam Bartosiak
Telefon 604 956 560
faks
e-Mail a.bartosiak@luxmat.pl

0.20 mag / Oprawy (lista współrzędnych)

LENA LIGHTING S. A. 906503 TYTAN LED 1150 mm 4200 lm IP66 830 (29W)
4200 lm, 30.2 W, 1 x 1 x LED GO (Czynnik korekcyjny 1.000).

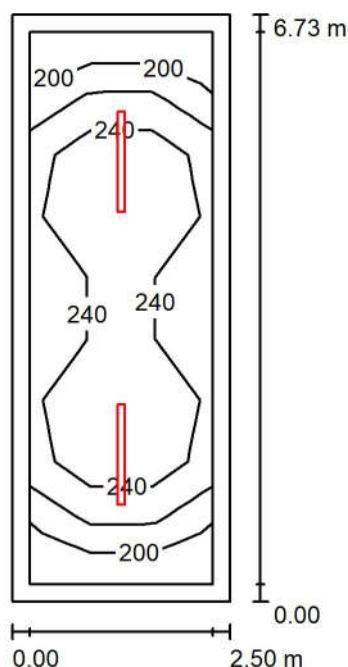


Nr.	Pozycja [m]			Rotacja [°]		
	X	Y	Z	X	Y	Z
1	3.164	-7.498	2.500	0.0	0.0	90.0
2	3.164	-4.107	2.500	0.0	0.0	90.0
3	7.784	-7.498	2.500	0.0	0.0	90.0
4	7.784	-4.107	2.500	0.0	0.0	90.0

Luxmat Investment Sp. z o.o.
www.luxmat.pl
ul. Kórnicka 52
63-000 Środa Wlkp.

Edytor Adam Bartosiak
Telefon 604 956 560
faks
e-Mail a.bartosiak@luxmat.pl

0.19 mag / Podsumowanie



Wysokość pomieszczenia: 2.500 m, Wysokość montażu: 2.500 m,
Współczynnik konserwacji: 0.85

Wartości Lux, Skala 1:87

Powierzchnia	ρ [%]	E_m [lx]	E_{min} [lx]	E_{max} [lx]	E_{min} / E_m
Płaszczyzna pracy	/	235	194	273	0.824
Podłoga	20	224	143	275	0.639
Sufit	70	83	51	503	0.614
Ściany (4)	50	158	72	276	/

Płaszczyzna pracy:

Wysokość: 0.000 m
Siatka: 3 x 9 Punkty
Margines: 0.200 m

UGR

Lewa ściana 21
Dolna ściana 23
(CIE, SHR = 0.25.)

Wzdłuż-

21
23

W poprzek

21
23

do osi oświetlenia

Wykaz opraw

Nr.	Ilość	Etykieta (Czynnik korekcyjny)	Φ (Oprawa) [lm]	Φ (Lampy) [lm]	P [W]
1	2	LENA LIGHTING S. A. 906503 TYTAN LED 1150 mm 4200 lm IP66 830 (29W) (1.000)	4200	4200	30.2
W sumie:			8400	8400	60.4

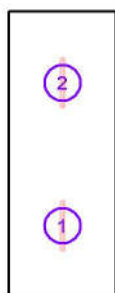
Specyfikacja mocy przyłączeniowej: $3.58 \text{ W/m}^2 = 1.52 \text{ W/m}^2/100 \text{ lx}$ (Powierzchnia podstawowa: 16.86 m^2)

Luxmat Investment Sp. z o.o.
www.luxmat.pl
ul. Kórnicka 52
63-000 Środa Wlkp.

Edytor Adam Bartosiak
Telefon 604 956 560
faks
e-Mail a.bartosiak@luxmat.pl

0.19 mag / Oprawy (lista współrzędnych)

LENA LIGHTING S. A. 906503 TYTAN LED 1150 mm 4200 lm IP66 830 (29W)
4200 lm, 30.2 W, 1 x 1 x LED GO (Czynnik korekcyjny 1.000).

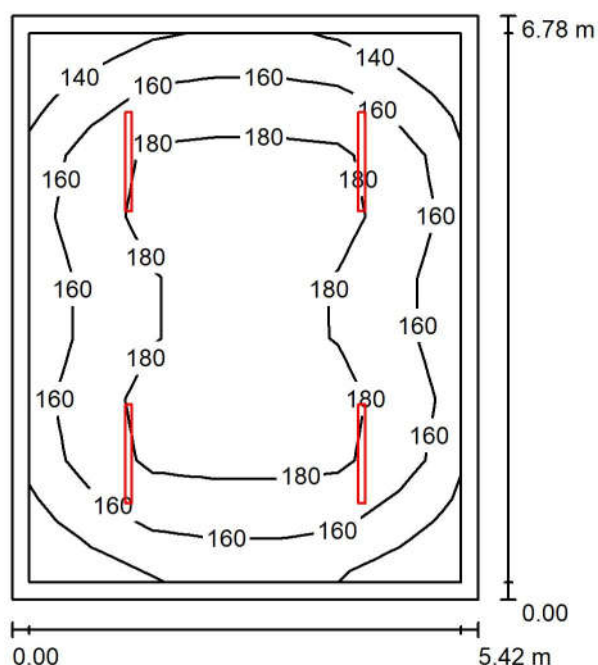


Nr.	Pozycja [m]			Rotacja [°]		
	X	Y	Z	X	Y	Z
1	12.016	-7.488	2.500	0.0	0.0	0.0
2	12.016	-4.122	2.500	0.0	0.0	0.0

Luxmat Investment Sp. z o.o.
www.luxmat.pl
ul. Kórnicka 52
63-000 Środa Wlkp.

Edytor Adam Bartosiak
Telefon 604 956 560
faks
e-Mail a.bartosiak@luxmat.pl

0.18 mag / Podsumowanie



Wysokość pomieszczenia: 2.500 m, Wysokość montażu: 2.500 m,
Współczynnik konserwacji: 0.85

Wartości Lux, Skala 1:88

Powierzchnia	ρ [%]	E_m [lx]	E_{min} [lx]	E_{max} [lx]	E_{min} / E_m
Płaszczyzna pracy	/	169	130	194	0.766
Podłoga	20	163	99	197	0.610
Sufit	70	50	33	310	0.649
Ściany (4)	50	103	53	158	/

Płaszczyzna pracy:

Wysokość: 0.000 m
Siatka: 9 x 7 Punkty
Margines: 0.200 m

UGR

Lewa ściana 22
Dolna ściana 22
(CIE, SHR = 0.25.)

Wzdłuż- W poprzek do osi oświetlenia

22 22
22 22

Wykaz opraw

Nr.	Ilość	Etykieta (Czynnik korekcyjny)	Φ (Oprawa) [lm]	Φ (Lampy) [lm]	P [W]
1	4	LENA LIGHTING S. A. 907548 TYTAN LED 1150 mm 2500 lm IP66 840 (16W) (1.000)	2500	2500	17.4
W sumie:			10000	10000	69.6

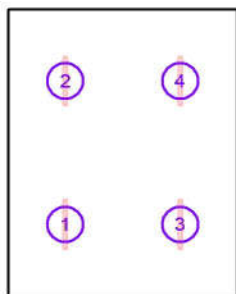
Specyfikacja mocy przyłączeniowej: $1.89 \text{ W/m}^2 = 1.12 \text{ W/m}^2/100 \text{ lx}$ (Powierzchnia podstawowa: 36.73 m^2)

Luxmat Investment Sp. z o.o.
www.luxmat.pl
ul. Kórnicka 52
63-000 Środa Wlkp.

Edytor Adam Bartosiak
Telefon 604 956 560
faks
e-Mail a.bartosiak@luxmat.pl

0.18 mag / Oprawy (lista współrzędnych)

LENA LIGHTING S. A. 907548 TYTAN LED 1150 mm 2500 lm IP66 840 (16W)
2500 lm, 17.4 W, 1 x 1 x LED GO (Czynnik korekcyjny 1.000).

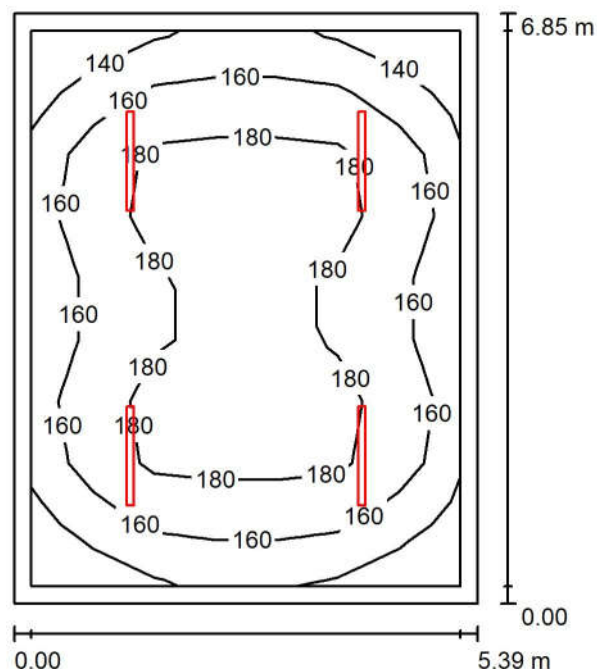


Nr.	Pozycja [m]			Rotacja [°]		
	X	Y	Z	X	Y	Z
1	14.873	-7.564	2.500	0.0	0.0	0.0
2	14.873	-4.176	2.500	0.0	0.0	0.0
3	17.583	-7.564	2.500	0.0	0.0	0.0
4	17.583	-4.176	2.500	0.0	0.0	0.0

Luxmat Investment Sp. z o.o.
www.luxmat.pl
ul. Kórnicka 52
63-000 Środa Wlkp.

Edytor Adam Bartosiak
Telefon 604 956 560
faks
e-Mail a.bartosiak@luxmat.pl

0.17 mag / Podsumowanie



Wysokość pomieszczenia: 2.500 m, Wysokość montażu: 2.500 m,
Współczynnik konserwacji: 0.85

Wartości Lux, Skala 1:88

Powierzchnia	ρ [%]	E_m [lx]	E_{min} [lx]	E_{max} [lx]	E_{min} / E_m
Płaszczyzna pracy	/	168	129	194	0.765
Podłoga	20	162	100	196	0.620
Sufit	70	50	34	314	0.671
Ściany (4)	50	102	54	158	/

Płaszczyzna pracy:

Wysokość: 0.000 m
Siatka: 7 x 9 Punkty
Margines: 0.200 m

UGR

Lewa ściana 22
Dolna ściana 22
(CIE, SHR = 0.25.)

Wzdłuż- W poprzek do osi oświetlenia

22 22
22 22

Wykaz opraw

Nr.	Ilość	Etykieta (Czynnik korekcyjny)	Φ (Oprawa) [lm]	Φ (Lampy) [lm]	P [W]
1	4	LENA LIGHTING S. A. 907548 TYTAN LED 1150 mm 2500 lm IP66 840 (16W) (1.000)	2500	2500	17.4
W sumie:			10000	10000	69.6

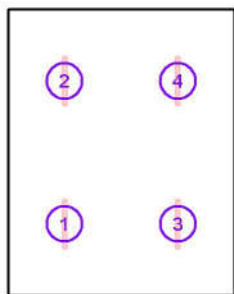
Specyfikacja mocy przyłączeniowej: $1.88 \text{ W/m}^2 = 1.12 \text{ W/m}^2/100 \text{ lx}$ (Powierzchnia podstawowa: 36.95 m^2)

Luxmat Investment Sp. z o.o.
www.luxmat.pl
ul. Kórnicka 52
63-000 Środa Wlkp.

Edytor Adam Bartosiak
Telefon 604 956 560
faks
e-Mail a.bartosiak@luxmat.pl

0.17 mag / Oprawy (lista współrzędnych)

LENA LIGHTING S. A. 907548 TYTAN LED 1150 mm 2500 lm IP66 840 (16W)
2500 lm, 17.4 W, 1 x 1 x LED GO (Czynnik korekcyjny 1.000).

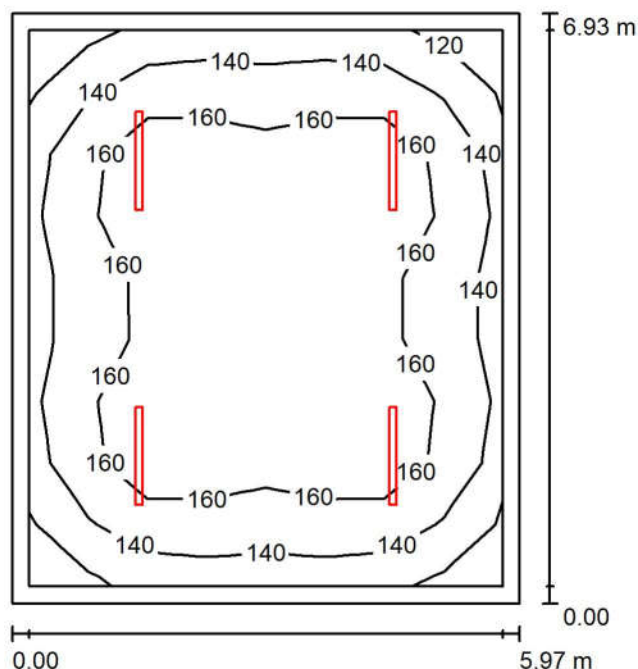


Nr.	Pozycja [m]			Rotacja [°]		
	X	Y	Z	X	Y	Z
1	20.717	-7.622	2.500	0.0	0.0	0.0
2	20.717	-4.197	2.500	0.0	0.0	0.0
3	23.414	-7.622	2.500	0.0	0.0	0.0
4	23.414	-4.197	2.500	0.0	0.0	0.0

Luxmat Investment Sp. z o.o.
www.luxmat.pl
ul. Kórnicka 52
63-000 Środa Wlkp.

Edytor Adam Bartosiak
Telefon 604 956 560
faks
e-Mail a.bartosiak@luxmat.pl

0.16 mag / Podsumowanie



Wysokość pomieszczenia: 2.500 m, Wysokość montażu: 2.500 m,
Współczynnik konserwacji: 0.85

Wartości Lux, Skala 1:89

Powierzchnia	ρ [%]	E_m [lx]	E_{min} [lx]	E_{max} [lx]	E_{min} / E_m
Płaszczyzna pracy	/	157	118	181	0.754
Podłoga	20	150	86	183	0.577
Sufit	70	45	32	320	0.711
Ściany (4)	50	92	50	134	/

Płaszczyzna pracy:

Wysokość: 0.000 m
Siatka: 8 x 9 Punkty
Margines: 0.200 m

UGR

Lewa ściana 22
Dolna ściana 22
(CIE, SHR = 0.25.)

Wzdłuż- W poprzek do osi oświetlenia

22 22
22 22

Wykaz opraw

Nr.	Ilość	Etykieta (Czynnik korekcyjny)	Φ (Oprawa) [lm]	Φ (Lampy) [lm]	P [W]
1	4	LENA LIGHTING S. A. 907548 TYTAN LED 1150 mm 2500 lm IP66 840 (16W) (1.000)	2500	2500	17.4
W sumie:			10000	10000	69.6

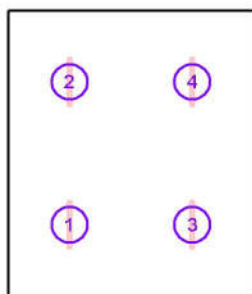
Specyfikacja mocy przyłączeniowej: $1.68 \text{ W/m}^2 = 1.07 \text{ W/m}^2/100 \text{ lx}$ (Powierzchnia podstawowa: 41.40 m^2)

Luxmat Investment Sp. z o.o.
 www.luxmat.pl
 ul. Kórnicka 52
 63-000 Środa Wlkp.

Edytor Adam Bartosiak
 Telefon 604 956 560
 faks
 e-Mail a.bartosiak@luxmat.pl

0.16 mag / Oprawy (lista współrzędnych)

LENA LIGHTING S. A. 907548 TYTAN LED 1150 mm 2500 lm IP66 840 (16W)
 2500 lm, 17.4 W, 1 x 1 x LED GO (Czynnik korekcyjny 1.000).

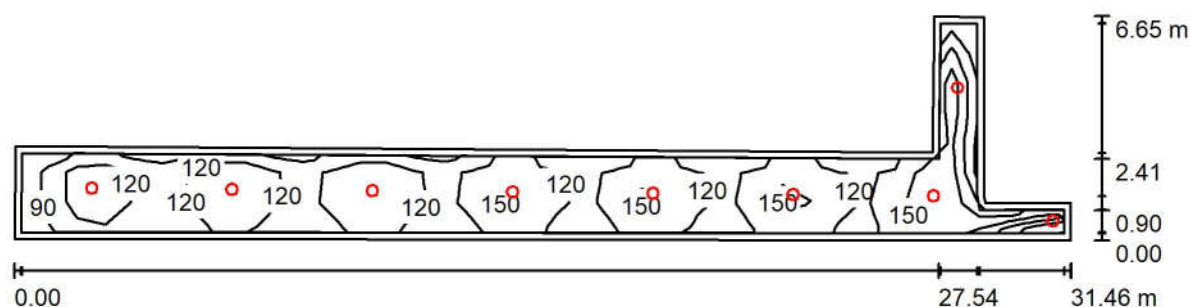


Nr.	Pozycja [m]			Rotacja [°]		
	X	Y	Z	X	Y	Z
1	26.602	-7.702	2.500	0.0	0.0	0.0
2	26.602	-4.237	2.500	0.0	0.0	0.0
3	29.589	-7.702	2.500	0.0	0.0	0.0
4	29.589	-4.237	2.500	0.0	0.0	0.0

Luxmat Investment Sp. z o.o.
www.luxmat.pl
ul. Kórnicka 52
63-000 Środa Wlkp.

Edytor Adam Bartosiak
Telefon 604 956 560
faks
e-Mail a.bartosiak@luxmat.pl

0.15 komunikacja / Podsumowanie



Wysokość pomieszczenia: 2.500 m, Wysokość montażu: 2.500 m,
Współczynnik konserwacji: 0.85

Wartości Lux, Skala 1:225

Powierzchnia	ρ [%]	E_m [lx]	E_{min} [lx]	E_{max} [lx]	E_{min} / E_m
Płaszczyzna pracy	/	131	77	210	0.590
Podłoga	20	130	61	209	0.469
Sufit	70	45	25	226	0.566
Ściany (9)	50	101	37	899	/

Płaszczyzna pracy:

Wysokość: 0.000 m
Siatka: 37 x 7 Punkty
Margines: 0.200 m

Wykaz opraw

Nr.	Ilość	Etykieta (Czynnik korekcyjny)	Φ (Oprawa) [lm]	Φ (Lampy) [lm]	P [W]
1	9	LENA LIGHTING S. A. 950377 DIONE LED PLUS 2550lm 840 (22W) (1.000)	2550	2550	24.0
W sumie:			22950	W sumie: 22950	216.0

Specyfikacja mocy przyłączeniowej: $2.51 \text{ W/m}^2 = 1.93 \text{ W/m}^2/100 \text{ lx}$ (Powierzchnia podstawowa: 85.96 m^2)

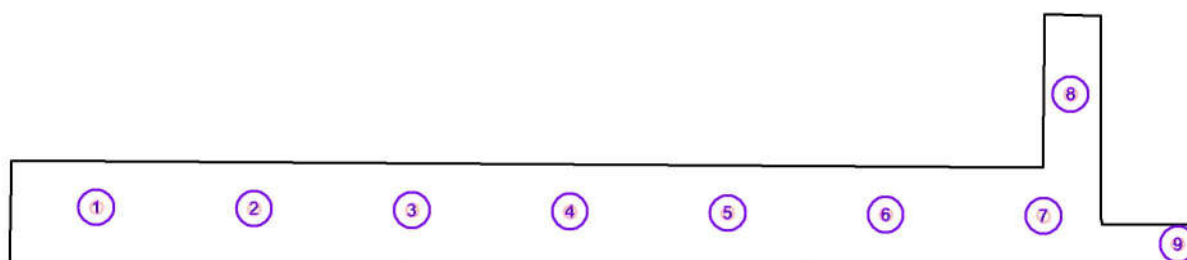
Luxmat Investment Sp. z o.o.
www.luxmat.pl
ul. Kórnicka 52
63-000 Środa Wlkp.

Edytor Adam Bartosiak
Telefon 604 956 560
faks
e-Mail a.bartosiak@luxmat.pl

0.15 komunikacja / Oprawy (lista współrzędnych)

LENA LIGHTING S. A. 950377 DIONE LED PLUS 2550lm 840 (22W)

2550 lm, 24.0 W, 1 x 1 x LED GO 22W (Czynnik korekcyjny 1.000).

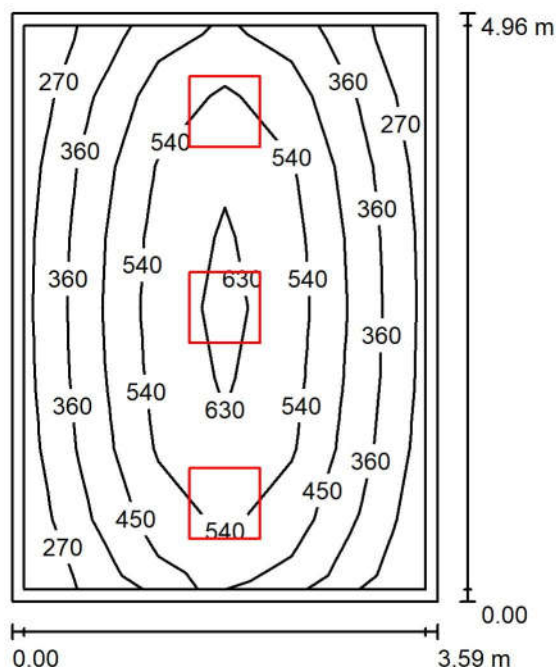


Nr.	Pozycja [m]			Rotacja [°]		
	X	Y	Z	X	Y	Z
1	2.004	-0.348	2.500	0.0	0.0	89.5
2	6.181	-0.386	2.500	0.0	0.0	89.5
3	10.358	-0.424	2.500	0.0	0.0	89.5
4	14.535	-0.462	2.500	0.0	0.0	89.5
5	18.712	-0.501	2.500	0.0	0.0	89.5
6	22.889	-0.539	2.500	0.0	0.0	89.5
7	27.066	-0.577	2.500	0.0	0.0	89.5
8	27.779	2.634	2.500	0.0	0.0	0.0
9	30.622	-1.320	2.500	0.0	0.0	0.0

Luxmat Investment Sp. z o.o.
www.luxmat.pl
ul. Kórnicka 52
63-000 Środa Wlkp.

Edytor Adam Bartosiak
Telefon 604 956 560
faks
e-Mail a.bartosiak@luxmat.pl

0.34 pom. muz / Podsumowanie



Wysokość pomieszczenia: 2.500 m, Wysokość montażu: 2.500 m,
Współczynnik konserwacji: 0.85

Wartości Lux, Skala 1:64

Powierzchnia	ρ [%]	E_m [lx]	E_{min} [lx]	E_{max} [lx]	E_{min} / E_m
Płaszczyzna pracy	/	466	255	663	0.547
Podłoga	20	342	213	450	0.622
Sufit	70	83	56	106	0.669
Ściany (4)	50	191	67	516	/

Płaszczyzna pracy:

Wysokość: 0.850 m
Siatka: 8 x 6 Punkty
Margines: 0.100 m

Wykaz opraw

Nr.	Ilość	Etykieta (Czynnik korekcyjny)	Φ (Oprawa) [lm]	Φ (Lampy) [lm]	P [W]
1	3	LENA LIGHTING S. A. 314797 PLANO LED PRM 3700lm 840 (37W) (1.000)	3700	3700	37.0
W sumie:			11100	11100	111.0

Specyfikacja mocy przyłączeniowej: $6.22 \text{ W/m}^2 = 1.34 \text{ W/m}^2/100 \text{ lx}$ (Powierzchnia podstawowa: 17.84 m^2)

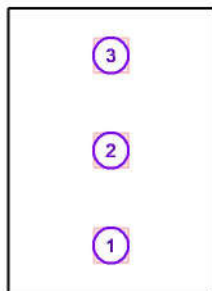
Luxmat Investment Sp. z o.o.
www.luxmat.pl
ul. Kórnicka 52
63-000 Środa Wlkp.

Edytor Adam Bartosiak
Telefon 604 956 560
faks
e-Mail a.bartosiak@luxmat.pl

0.34 pom. muz / Oprawy (lista współrzędnych)

LENA LIGHTING S. A. 314797 PLANO LED PRM 3700lm 840 (37W)

3700 lm, 37.0 W, 1 x 1 x LED GO (Czynnik korekcyjny 1.000).

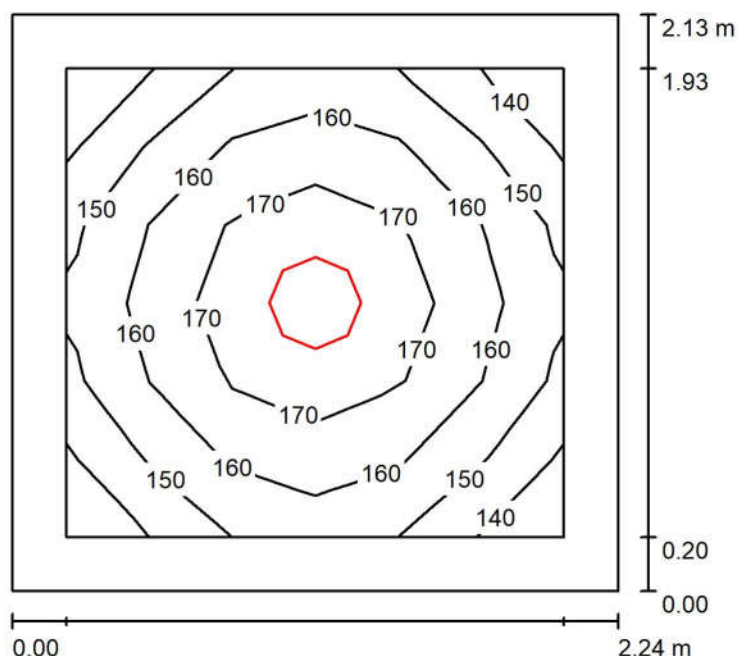


Nr.	Pozycja [m]			Rotacja [°]		
	X	Y	Z	X	Y	Z
1	12.587	4.758	2.500	0.0	0.0	0.0
2	12.587	6.413	2.500	0.0	0.0	0.0
3	12.587	8.068	2.500	0.0	0.0	0.0

Luxmat Investment Sp. z o.o.
www.luxmat.pl
ul. Kórnicka 52
63-000 Środa Wlkp.

Edytor Adam Bartosiak
Telefon 604 956 560
faks
e-Mail a.bartosiak@luxmat.pl

0.35 komunikacja / Podsumowanie



Wysokość pomieszczenia: 2.500 m, Wysokość montażu: 2.500 m,
Współczynnik konserwacji: 0.85

Wartości Lux, Skala 1:28

Powierzchnia	ρ [%]	E_m [lx]	E_{min} [lx]	E_{max} [lx]	E_{min} / E_m
Płaszczyzna pracy	/	162	139	179	0.858
Podłoga	20	150	112	180	0.751
Sufit	70	73	47	102	0.638
Ściany (4)	50	135	69	246	/

Płaszczyzna pracy:

Wysokość: 0.000 m
Siatka: 6 x 6 Punkty
Margines: 0.200 m

Wykaz opraw

Nr.	Ilość	Etykieta (Czynnik korekcyjny)	Φ (Oprawa) [lm]	Φ (Lampy) [lm]	P [W]
1	1	LENA LIGHTING S. A. 950377 DIONE LED PLUS 2550lm 840 (22W) (1.000)	2550	2550	24.0
W sumie:			2550	2550	24.0

Specyfikacja mocy przyłączeniowej: $5.03 \text{ W/m}^2 = 3.11 \text{ W/m}^2/100 \text{ lx}$ (Powierzchnia podstawowa: 4.78 m^2)

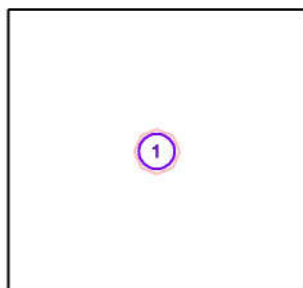
Luxmat Investment Sp. z o.o.
www.luxmat.pl
ul. Kórnicka 52
63-000 Środa Wlkp.

Edytor Adam Bartosiak
Telefon 604 956 560
faks
e-Mail a.bartosiak@luxmat.pl

0.35 komunikacja / Oprawy (lista współrzędnych)

LENA LIGHTING S. A. 950377 DIONE LED PLUS 2550lm 840 (22W)

2550 lm, 24.0 W, 1 x 1 x LED GO 22W (Czynnik korekcyjny 1.000).

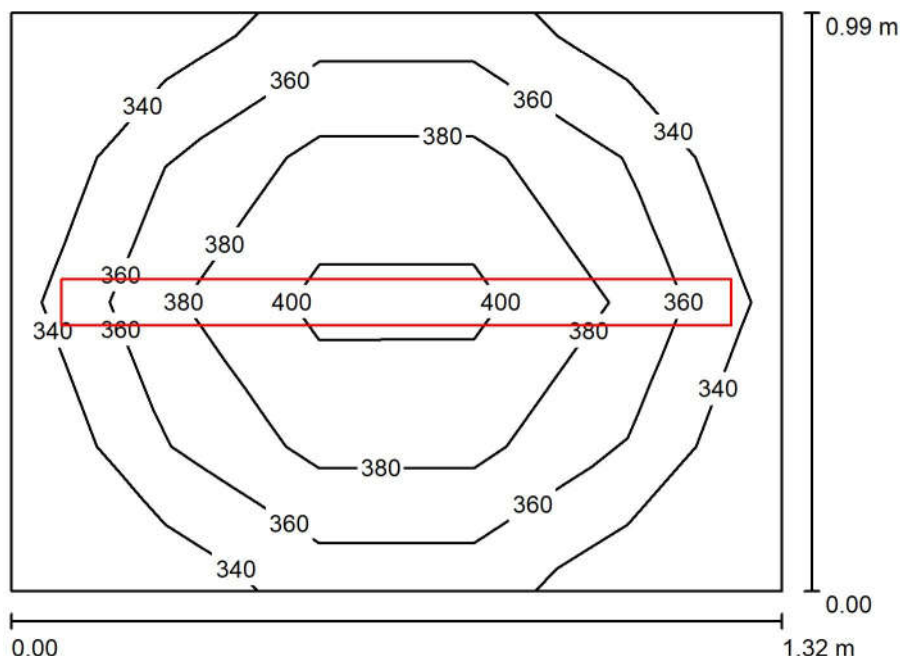


Nr.	Pozycja [m]			Rotacja [°]		
	X	Y	Z	X	Y	Z
1	13.399	2.573	2.500	0.0	0.0	0.0

Luxmat Investment Sp. z o.o.
www.luxmat.pl
ul. Kórnicka 52
63-000 Środa Wlkp.

Edytor Adam Bartosiak
Telefon 604 956 560
faks
e-Mail a.bartosiak@luxmat.pl

0.36 mag / Podsumowanie



Wysokość pomieszczenia: 2.500 m, Wysokość montażu: 2.500 m,
Współczynnik konserwacji: 0.85

Wartości Lux, Skala 1:13

Powierzchnia	ρ [%]	E_m [lx]	E_{min} [lx]	E_{max} [lx]	E_{min} / E_m
Płaszczyzna pracy	/	368	325	410	0.883
Podłoga	20	185	171	197	0.923
Sufit	70	281	161	493	0.573
Ściany (4)	50	313	75	1520	/

Płaszczyzna pracy:

Wysokość: 0.850 m
Siatka: 5 x 4 Punkty
Margines: 0.000 m

Wykaz opraw

Nr.	Ilość	Etykieta (Czynnik korekcyjny)	Φ (Oprawa) [lm]	Φ (Lampy) [lm]	P [W]
1	1	LENA LIGHTING S. A. 907548 TYTAN LED 1150 mm 2500 lm IP66 840 (16W) (1.000)	2500	2500	17.4
W sumie:			2500	2500	17.4

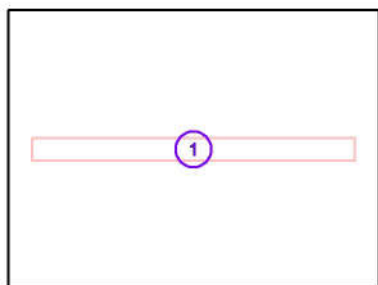
Specyfikacja mocy przyłączeniowej: $13.23 \text{ W/m}^2 = 3.59 \text{ W/m}^2/100 \text{ lx}$ (Powierzchnia podstawowa: 1.32 m^2)

Luxmat Investment Sp. z o.o.
www.luxmat.pl
ul. Kórnicka 52
63-000 Środa Wlkp.

Edytor Adam Bartosiak
Telefon 604 956 560
faks
e-Mail a.bartosiak@luxmat.pl

0.36 mag / Oprawy (lista współrzędnych)

LENA LIGHTING S. A. 907548 TYTAN LED 1150 mm 2500 lm IP66 840 (16W)
2500 lm, 17.4 W, 1 x 1 x LED GO (Czynnik korekcyjny 1.000).

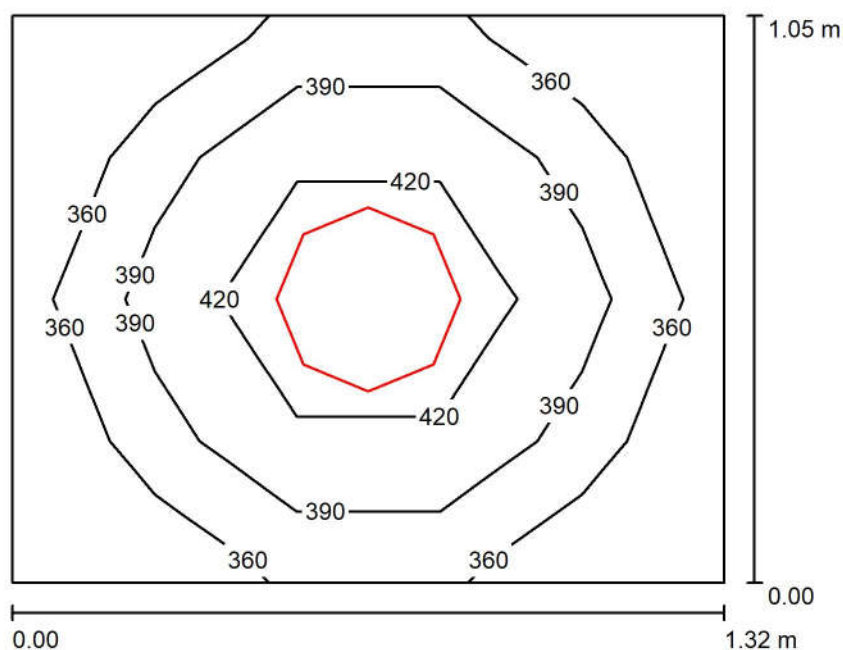


Nr.	Pozycja [m]			Rotacja [°]		
	X	Y	Z	X	Y	Z
1	11.457	3.186	2.500	0.0	0.0	90.0

Luxmat Investment Sp. z o.o.
www.luxmat.pl
ul. Kórnicka 52
63-000 Środa Wlkp.

Edytor Adam Bartosiak
Telefon 604 956 560
faks
e-Mail a.bartosiak@luxmat.pl

0.39 wc / Podsumowanie



Wysokość pomieszczenia: 2.500 m, Wysokość montażu: 2.500 m,
Współczynnik konserwacji: 0.85

Wartości Lux, Skala 1:14

Powierzchnia	ρ [%]	E_m [lx]	E_{min} [lx]	E_{max} [lx]	E_{min} / E_m
Płaszczyzna pracy	/	391	335	451	0.856
Podłoga	20	197	176	214	0.893
Sufit	70	231	168	280	0.725
Ściany (4)	50	312	82	961	/

Płaszczyzna pracy:

Wysokość: 0.850 m
Siatka: 5 x 4 Punkty
Margines: 0.000 m

Wykaz opraw

Nr.	Ilość	Etykieta (Czynnik korekcyjny)	Φ (Oprawa) [lm]	Φ (Lampy) [lm]	P [W]
1	1	LENA LIGHTING S. A. 950377 DIONE LED PLUS 2550lm 840 (22W) (1.000)	2550	2550	24.0
W sumie:			2550	2550	24.0

Specyfikacja mocy przyłączeniowej: $17.36 \text{ W/m}^2 = 4.44 \text{ W/m}^2/100 \text{ lx}$ (Powierzchnia podstawowa: 1.38 m^2)

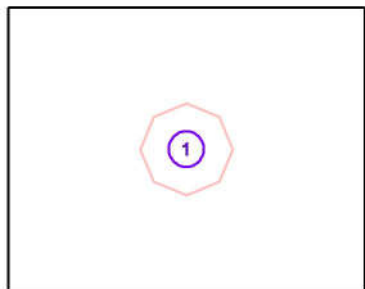
Luxmat Investment Sp. z o.o.
www.luxmat.pl
ul. Kórnicka 52
63-000 Środa Wlkp.

Edytor Adam Bartosiak
Telefon 604 956 560
faks
e-Mail a.bartosiak@luxmat.pl

0.39 wc / Oprawy (lista współrzędnych)

LENA LIGHTING S. A. 950377 DIONE LED PLUS 2550lm 840 (22W)

2550 lm, 24.0 W, 1 x 1 x LED GO 22W (Czynnik korekcyjny 1.000).

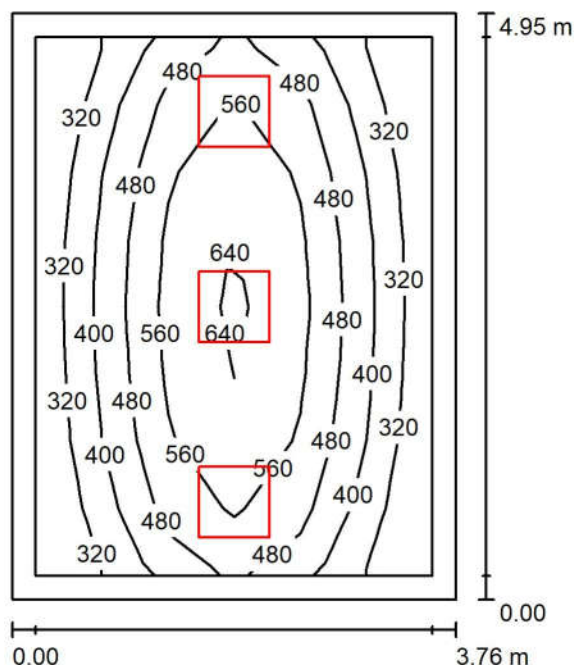


Nr.	Pozycja [m]		Z	Rotacja [°]		Z
	X	Y		X	Y	
1	11.460	2.012	2.500	0.0	0.0	0.0

Luxmat Investment Sp. z o.o.
www.luxmat.pl
ul. Kórnicka 52
63-000 Środa Wlkp.

Edytor Adam Bartosiak
Telefon 604 956 560
faks
e-Mail a.bartosiak@luxmat.pl

0.38 pom muz / Podsumowanie



Wysokość pomieszczenia: 2.500 m, Wysokość montażu: 2.500 m,
Współczynnik konserwacji: 0.85

Wartości Lux, Skala 1:64

Powierzchnia	ρ [%]	E_m [lx]	E_{min} [lx]	E_{max} [lx]	E_{min} / E_m
Płaszczyzna pracy	/	471	266	663	0.565
Podłoga	20	335	204	446	0.610
Sufit	70	80	53	103	0.656
Ściany (4)	50	183	63	517	/

Płaszczyzna pracy:

Wysokość: 0.850 m
Siatka: 6 x 8 Punkty
Margines: 0.200 m

Wykaz opraw

Nr.	Ilość	Etykieta (Czynnik korekcyjny)	Φ (Oprawa) [lm]	Φ (Lampy) [lm]	P [W]
1	3	LENA LIGHTING S. A. 314797 PLANO LED PRM 3700lm 840 (37W) (1.000)	3700	3700	37.0
W sumie:			11100W	11100	111.0

Specyfikacja mocy przyłączeniowej: $5.97 \text{ W/m}^2 = 1.27 \text{ W/m}^2/100 \text{ lx}$ (Powierzchnia podstawowa: 18.58 m^2)

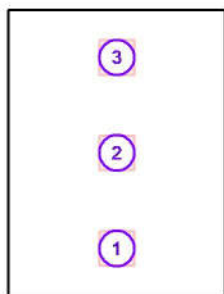
Luxmat Investment Sp. z o.o.
www.luxmat.pl
ul. Kórnicka 52
63-000 Środa Wlkp.

Edytor Adam Bartosiak
Telefon 604 956 560
faks
e-Mail a.bartosiak@luxmat.pl

0.38 pom muz / Oprawy (lista współrzędnych)

LENA LIGHTING S. A. 314797 PLANO LED PRM 3700lm 840 (37W)

3700 lm, 37.0 W, 1 x 1 x LED GO (Czynnik korekcyjny 1.000).

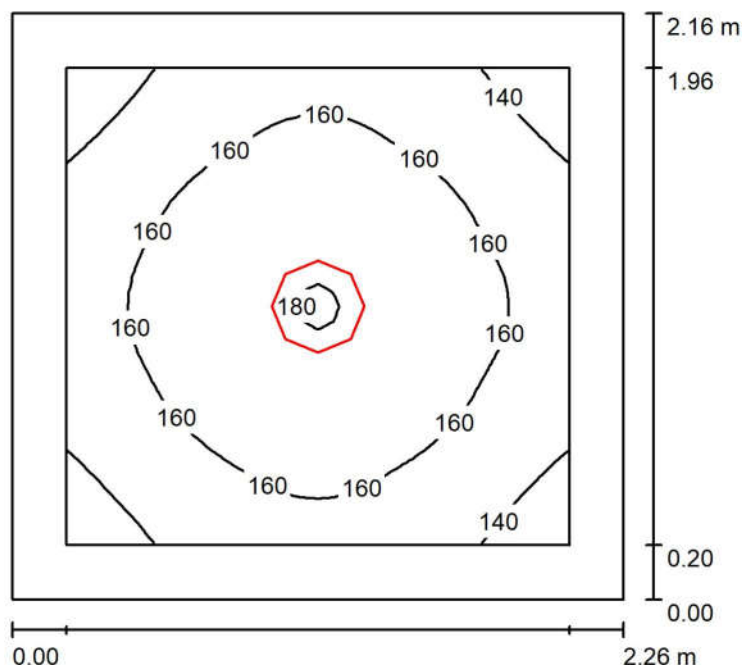


Nr.	Pozycja [m]			Rotacja [°]		
	X	Y	Z	X	Y	Z
1	16.553	4.757	2.500	0.0	0.0	0.0
2	16.553	6.406	2.500	0.0	0.0	0.0
3	16.553	8.055	2.500	0.0	0.0	0.0

Luxmat Investment Sp. z o.o.
www.luxmat.pl
ul. Kórnicka 52
63-000 Środa Wlkp.

Edytor Adam Bartosiak
Telefon 604 956 560
faks
e-Mail a.bartosiak@luxmat.pl

0.37 komunikacja / Podsumowanie



Wysokość pomieszczenia: 2.500 m, Wysokość montażu: 2.500 m,
Współczynnik konserwacji: 0.85

Wartości Lux, Skala 1:28

Powierzchnia	ρ [%]	E_m [lx]	E_{min} [lx]	E_{max} [lx]	E_{min} / E_m
Płaszczyzna pracy	/	158	130	181	0.818
Podłoga	20	148	110	178	0.743
Sufit	70	72	47	100	0.647
Ściany (4)	50	133	69	239	/

Płaszczyzna pracy:

Wysokość: 0.000 m
Siatka: 32 x 32 Punkty
Margines: 0.200 m

Wykaz opraw

Nr.	Ilość	Etykieta (Czynnik korekcyjny)	Φ (Oprawa) [lm]	Φ (Lampy) [lm]	P [W]
1	1	LENA LIGHTING S. A. 950377 DIONE LED PLUS 2550lm 840 (22W) (1.000)	2550	2550	24.0
W sumie:			2550	2550	24.0

Specyfikacja mocy przyłączeniowej: $4.91 \text{ W/m}^2 = 3.10 \text{ W/m}^2/100 \text{ lx}$ (Powierzchnia podstawowa: 4.89 m^2)

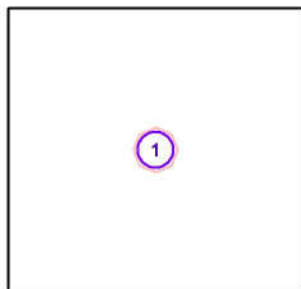
Luxmat Investment Sp. z o.o.
www.luxmat.pl
ul. Kórnicka 52
63-000 Środa Wlkp.

Edytor Adam Bartosiak
Telefon 604 956 560
faks
e-Mail a.bartosiak@luxmat.pl

0.37 komunikacja / Oprawy (lista współrzędnych)

LENA LIGHTING S. A. 950377 DIONE LED PLUS 2550lm 840 (22W)

2550 lm, 24.0 W, 1 x 1 x LED GO 22W (Czynnik korekcyjny 1.000).

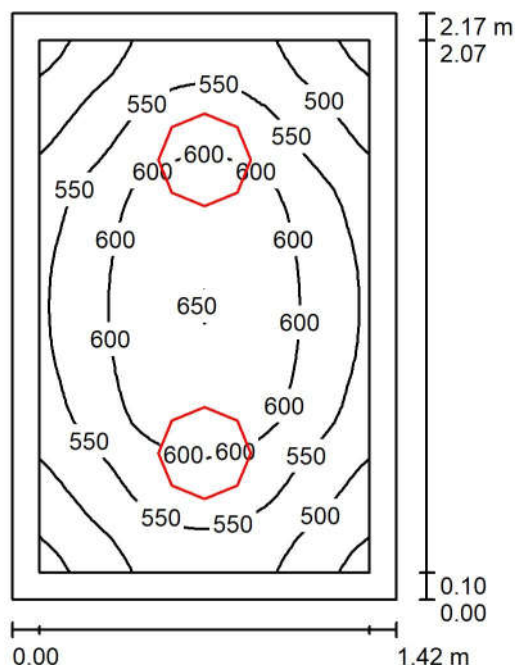


Nr.	Pozycja [m]			Rotacja [°]		
	X	Y	Z	X	Y	Z
1	15.728	2.557	2.500	0.0	0.0	0.0

Luxmat Investment Sp. z o.o.
www.luxmat.pl
ul. Kórnicka 52
63-000 Środa Wlkp.

Edytor Adam Bartosiak
Telefon 604 956 560
faks
e-Mail a.bartosiak@luxmat.pl

wc / Podsumowanie



Wysokość pomieszczenia: 2.500 m, Wysokość montażu: 2.500 m,
Współczynnik konserwacji: 0.85

Wartości Lux, Skala 1:28

Powierzchnia	ρ [%]	E_m [lx]	E_{min} [lx]	E_{max} [lx]	E_{min} / E_m
Płaszczyzna pracy	/	563	437	651	0.775
Podłoga	20	322	263	362	0.819
Sufit	70	230	178	309	0.776
Ściany (4)	50	370	138	955	/

Płaszczyzna pracy:

Wysokość: 0.850 m
Siatka: 32 x 32 Punkty
Margines: 0.100 m

Wykaz opraw

Nr.	Ilość	Etykieta (Czynnik korekcyjny)	Φ (Oprawa) [lm]	Φ (Lampy) [lm]	P [W]
1	2	LENA LIGHTING S. A. 950377 DIONE LED PLUS 2550lm 840 (22W) (1.000)	2550	2550	24.0
W sumie:			5100	5100	48.0

Specyfikacja mocy przyłączeniowej: $15.60 \text{ W/m}^2 = 2.77 \text{ W/m}^2/100 \text{ lx}$ (Powierzchnia podstawowa: 3.08 m^2)

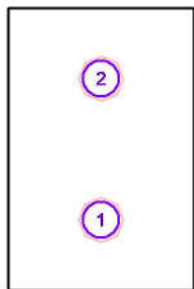
Luxmat Investment Sp. z o.o.
www.luxmat.pl
ul. Kórnicka 52
63-000 Środa Wlkp.

Edytor Adam Bartosiak
Telefon 604 956 560
faks
e-Mail a.bartosiak@luxmat.pl

wc / Oprawy (lista współrzędnych)

LENA LIGHTING S. A. 950377 DIONE LED PLUS 2550lm 840 (22W)

2550 lm, 24.0 W, 1 x 1 x LED GO 22W (Czynnik korekcyjny 1.000).

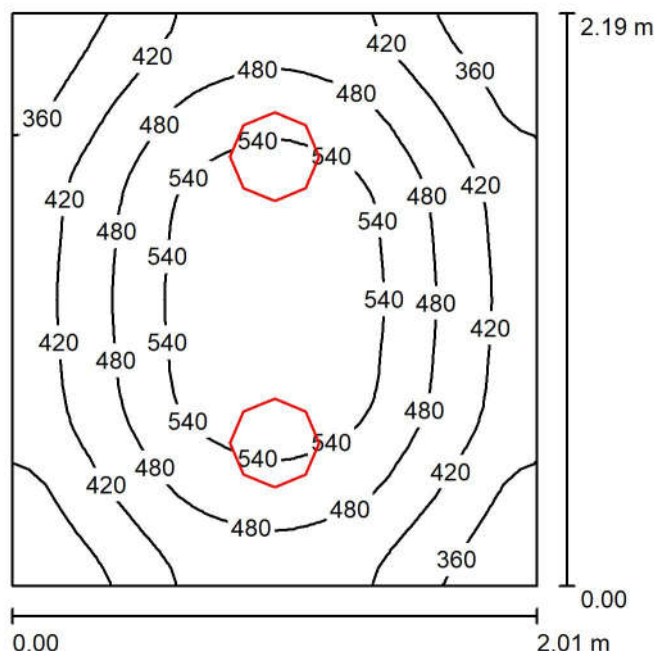


Nr.	Pozycja [m]			Rotacja [°]		
	X	Y	Z	X	Y	Z
1	17.699	2.004	2.500	0.0	0.0	0.0
2	17.699	3.087	2.500	0.0	0.0	0.0

Luxmat Investment Sp. z o.o.
www.luxmat.pl
ul. Kórnicka 52
63-000 Środa Wlkp.

Edytor Adam Bartosiak
Telefon 604 956 560
faks
e-Mail a.bartosiak@luxmat.pl

wc / Podsumowanie



Wysokość pomieszczenia: 2.500 m, Wysokość montażu: 2.500 m,
Współczynnik konserwacji: 0.85

Wartości Lux, Skala 1:29

Powierzchnia	ρ [%]	E_m [lx]	E_{min} [lx]	E_{max} [lx]	E_{min} / E_m
Płaszczyzna pracy	/	462	302	589	0.654
Podłoga	20	294	230	339	0.781
Sufit	70	166	117	236	0.700
Ściany (4)	50	292	134	881	/

Płaszczyzna pracy:

Wysokość: 0.850 m
Siatka: 32 x 32 Punkty
Margines: 0.000 m

Wykaz opraw

Nr.	Ilość	Etykieta (Czynnik korekcyjny)	Φ (Oprawa) [lm]	Φ (Lampy) [lm]	P [W]
1	2	LENA LIGHTING S. A. 950377 DIONE LED PLUS 2550lm 840 (22W) (1.000)	2550	2550	24.0
W sumie:			5100	5100	48.0

Specyfikacja mocy przyłączeniowej: $10.90 \text{ W/m}^2 = 2.36 \text{ W/m}^2/100 \text{ lx}$ (Powierzchnia podstawowa: 4.40 m^2)

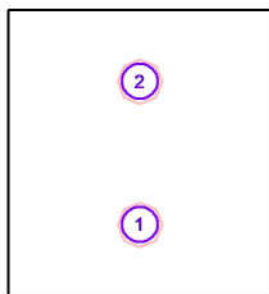
Luxmat Investment Sp. z o.o.
www.luxmat.pl
ul. Kórnicka 52
63-000 Środa Wlkp.

Edytor Adam Bartosiak
Telefon 604 956 560
faks
e-Mail a.bartosiak@luxmat.pl

wc / Oprawy (lista współrzędnych)

LENA LIGHTING S. A. 950377 DIONE LED PLUS 2550lm 840 (22W)

2550 lm, 24.0 W, 1 x 1 x LED GO 22W (Czynnik korekcyjny 1.000).

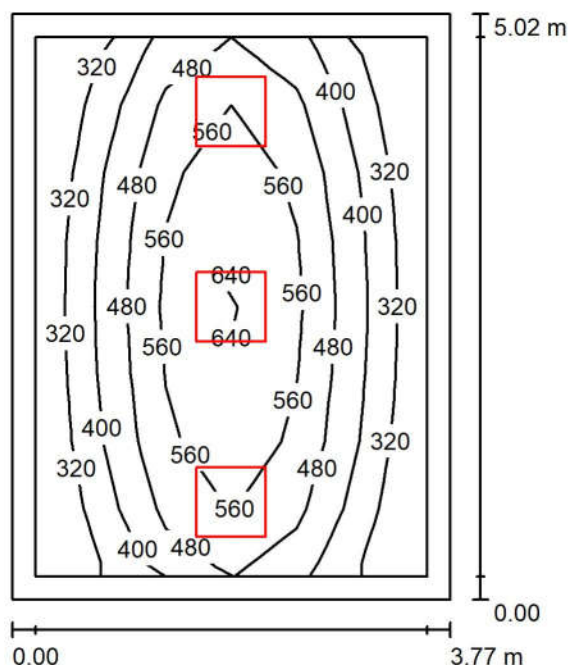


Nr.	Pozycja [m]			Rotacja [°]		
	X	Y	Z	X	Y	Z
1	19.959	1.990	2.500	0.0	0.0	0.0
2	19.959	3.085	2.500	0.0	0.0	0.0

Luxmat Investment Sp. z o.o.
www.luxmat.pl
ul. Kórnicka 52
63-000 Środa Wlkp.

Edytor Adam Bartosiak
Telefon 604 956 560
faks
e-Mail a.bartosiak@luxmat.pl

0.42 pom / Podsumowanie



Wysokość pomieszczenia: 2.500 m, Wysokość montażu: 2.500 m,
Współczynnik konserwacji: 0.85

Wartości Lux, Skala 1:65

Powierzchnia	ρ [%]	E_m [lx]	E_{min} [lx]	E_{max} [lx]	E_{min} / E_m
Płaszczyzna pracy	/	465	262	655	0.564
Podłoga	20	331	201	443	0.609
Sufit	70	79	52	101	0.664
Ściany (4)	50	180	63	502	/

Płaszczyzna pracy:

Wysokość: 0.850 m
Siatka: 8 x 6 Punkty
Margines: 0.200 m

Wykaz opraw

Nr.	Ilość	Etykieta (Czynnik korekcyjny)	Φ (Oprawa) [lm]	Φ (Lampy) [lm]	P [W]
1	3	LENA LIGHTING S. A. 314797 PLANO LED PRM 3700lm 840 (37W) (1.000)	3700	3700	37.0
W sumie:			11100	11100	111.0

Specyfikacja mocy przyłączeniowej: $5.87 \text{ W/m}^2 = 1.26 \text{ W/m}^2/100 \text{ lx}$ (Powierzchnia podstawowa: 18.91 m^2)

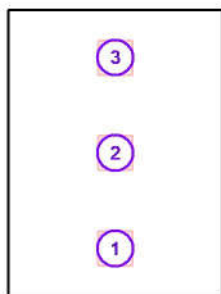
Luxmat Investment Sp. z o.o.
www.luxmat.pl
ul. Kórnicka 52
63-000 Środa Wlkp.

Edytor Adam Bartosiak
Telefon 604 956 560
faks
e-Mail a.bartosiak@luxmat.pl

0.42 pom / Oprawy (lista współrzędnych)

LENA LIGHTING S. A. 314797 PLANO LED PRM 3700lm 840 (37W)

3700 lm, 37.0 W, 1 x 1 x LED GO (Czynnik korekcyjny 1.000).

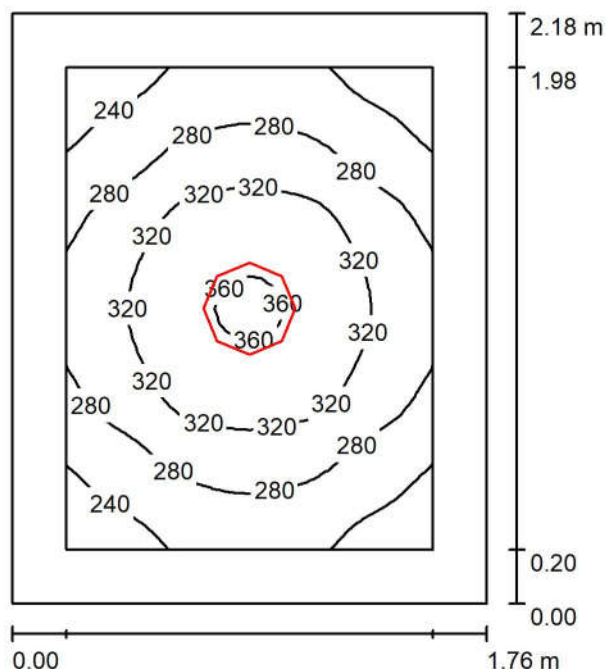


Nr.	Pozycja [m]			Rotacja [°]		
	X	Y	Z	X	Y	Z
1	20.904	4.714	2.500	0.0	0.0	0.0
2	20.904	6.388	2.500	0.0	0.0	0.0
3	20.904	8.062	2.500	0.0	0.0	0.0

Luxmat Investment Sp. z o.o.
www.luxmat.pl
ul. Kórnicka 52
63-000 Środa Wlkp.

Edytor Adam Bartosiak
Telefon 604 956 560
faks
e-Mail a.bartosiak@luxmat.pl

komunikacja / Podsumowanie



Wysokość pomieszczenia: 2.500 m, Wysokość montażu: 2.500 m,
Współczynnik konserwacji: 0.85

Wartości Lux, Skala 1:28

Powierzchnia	ρ [%]	E_m [lx]	E_{min} [lx]	E_{max} [lx]	E_{min} / E_m
Płaszczyzna pracy	/	292	210	364	0.720
Podłoga	20	161	124	188	0.770
Sufit	70	90	59	117	0.651
Ściany (4)	50	159	71	345	/

Płaszczyzna pracy:

Wysokość: 0.850 m
Siatka: 32 x 32 Punkty
Margines: 0.200 m

Wykaz opraw

Nr.	Ilość	Etykieta (Czynnik korekcyjny)	Φ (Oprawa) [lm]	Φ (Lampy) [lm]	P [W]
1	1	LENA LIGHTING S. A. 950377 DIONE LED PLUS 2550lm 840 (22W) (1.000)	2550	2550	24.0
W sumie:			2550	2550	24.0

Specyfikacja mocy przyłączeniowej: $6.26 \text{ W/m}^2 = 2.15 \text{ W/m}^2/100 \text{ lx}$ (Powierzchnia podstawowa: 3.83 m^2)

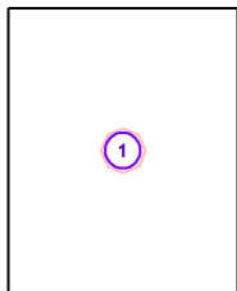
Luxmat Investment Sp. z o.o.
www.luxmat.pl
ul. Kórnicka 52
63-000 Środa Wlkp.

Edytor Adam Bartosiak
Telefon 604 956 560
faks
e-Mail a.bartosiak@luxmat.pl

komunikacja / Oprawy (lista współrzędnych)

LENA LIGHTING S. A. 950377 DIONE LED PLUS 2550lm 840 (22W)

2550 lm, 24.0 W, 1 x 1 x LED GO 22W (Czynnik korekcyjny 1.000).

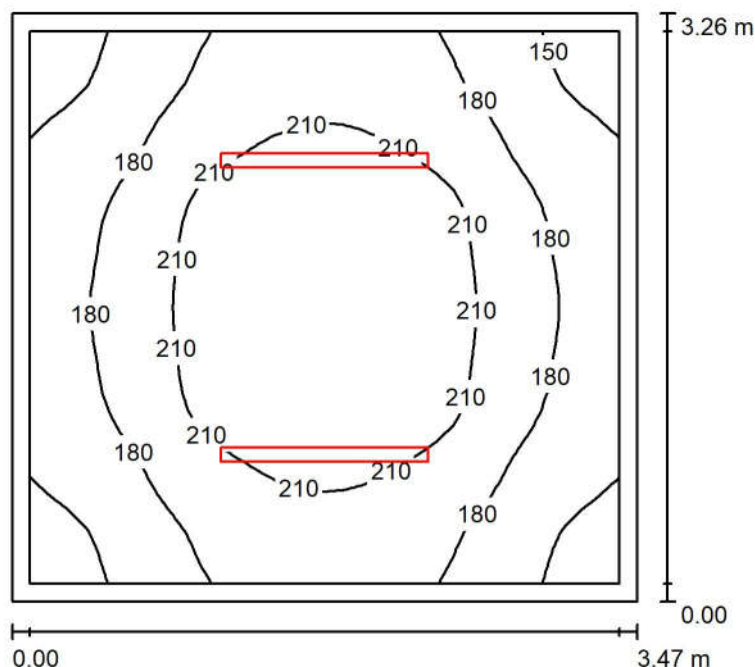


Nr.	Pozycja [m]			Rotacja [°]		
	X	Y	Z	X	Y	Z
1	21.976	2.520	2.500	0.0	0.0	0.0

Luxmat Investment Sp. z o.o.
www.luxmat.pl
ul. Kórnicka 52
63-000 Środa Wlkp.

Edytor Adam Bartosiak
Telefon 604 956 560
faks
e-Mail a.bartosiak@luxmat.pl

0.44 mag / Podsumowanie



Wysokość pomieszczenia: 2.500 m, Wysokość montażu: 2.500 m,
Współczynnik konserwacji: 0.85

Wartości Lux, Skala 1:42

Powierzchnia	ρ [%]	E_m [lx]	E_{min} [lx]	E_{max} [lx]	E_{min} / E_m
Płaszczyzna pracy	/	191	137	238	0.717
Podłoga	20	186	127	238	0.681
Sufit	70	74	42	356	0.563
Ściany (4)	50	136	66	336	/

Płaszczyzna pracy:

Wysokość: 0.000 m
Siatka: 32 x 32 Punkty
Margines: 0.100 m

UGR

Lewa ściana
Dolna ściana
(CIE, SHR = 0.25.)

Wzdłuż- W poprzek do osi oświetlenia
20 20
20 20

Wykaz opraw

Nr.	Ilość	Etykieta (Czynnik korekcyjny)	Φ (Oprawa) [lm]	Φ (Lampy) [lm]	P [W]
1	2	LENA LIGHTING S. A. 907548 TYTAN LED 1150 mm 2500 lm IP66 840 (16W) (1.000)	2500	2500	17.4
W sumie:			5000	5000	34.8

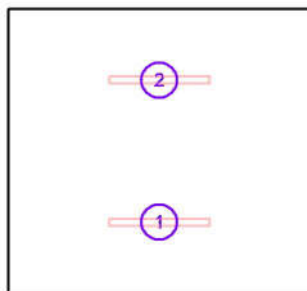
Specyfikacja mocy przyłączeniowej: $3.08 \text{ W/m}^2 = 1.61 \text{ W/m}^2/100 \text{ lx}$ (Powierzchnia podstawowa: 11.31 m^2)

Luxmat Investment Sp. z o.o.
 www.luxmat.pl
 ul. Kórnicka 52
 63-000 Środa Wlkp.

Edytor Adam Bartosiak
 Telefon 604 956 560
 faks
 e-Mail a.bartosiak@luxmat.pl

0.44 mag / Oprawy (lista współrzędnych)

LENA LIGHTING S. A. 907548 TYTAN LED 1150 mm 2500 lm IP66 840 (16W)
 2500 lm, 17.4 W, 1 x 1 x LED GO (Czynnik korekcyjny 1.000).

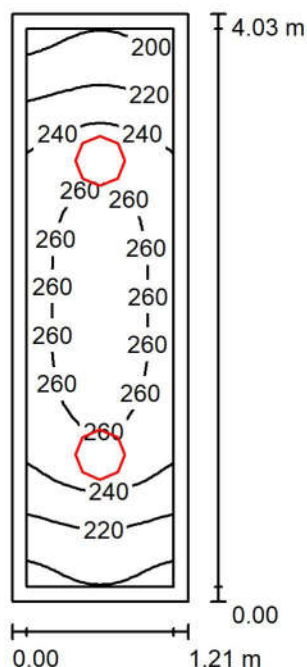


Nr.	Pozycja [m]			Rotacja [°]		
	X	Y	Z	X	Y	Z
1	24.824	6.442	2.500	0.0	0.0	90.0
2	24.824	8.072	2.500	0.0	0.0	90.0

Luxmat Investment Sp. z o.o.
www.luxmat.pl
ul. Kórnicka 52
63-000 Środa Wlkp.

Edytor Adam Bartosiak
Telefon 604 956 560
faks
e-Mail a.bartosiak@luxmat.pl

0.40 komunikacja / Podsumowanie



Wysokość pomieszczenia: 2.500 m, Wysokość montażu: 2.500 m,
Współczynnik konserwacji: 0.85

Wartości Lux, Skala 1:52

Powierzchnia	ρ [%]	E_m [lx]	E_{min} [lx]	E_{max} [lx]	E_{min} / E_m
Płaszczyzna pracy	/	242	193	267	0.796
Podłoga	20	236	179	268	0.758
Sufit	70	146	99	189	0.675
Ściany (4)	50	243	91	710	/

Płaszczyzna pracy:

Wysokość: 0.000 m
Siatka: 64 x 16 Punkty
Margines: 0.100 m

UGR

Lewa ściana 21
Dolna ściana 22
(CIE, SHR = 0.25.)

Wzdłuż- W poprzek do osi oświetlenia

21 21
22 22

Wykaz opraw

Nr.	Ilość	Etykieta (Czynnik korekcyjny)	Φ (Oprawa) [lm]	Φ (Lampy) [lm]	P [W]
1	2	LENA LIGHTING S. A. 950377 DIONE LED PLUS 2550lm 840 (22W) (1.000)	2550	2550	24.0
W sumie:			5100	5100	48.0

Specyfikacja mocy przyłączeniowej: $9.86 \text{ W/m}^2 = 4.08 \text{ W/m}^2/100 \text{ lx}$ (Powierzchnia podstawowa: 4.87 m^2)

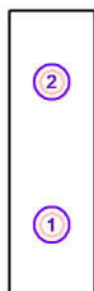
Luxmat Investment Sp. z o.o.
 www.luxmat.pl
 ul. Kórnicka 52
 63-000 Środa Wlkp.

Edytor Adam Bartosiak
 Telefon 604 956 560
 faks
 e-Mail a.bartosiak@luxmat.pl

0.40 komunikacja / Oprawy (lista współrzędnych)

LENA LIGHTING S. A. 950377 DIONE LED PLUS 2550lm 840 (22W)

2550 lm, 24.0 W, 1 x 1 x LED GO 22W (Czynnik korekcyjny 1.000).

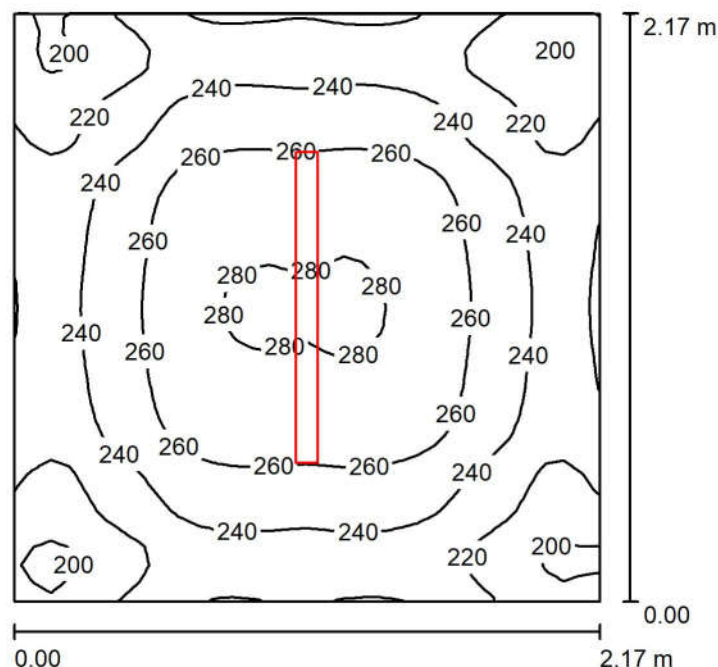


Nr.	Pozycja [m]			Rotacja [°]		
	X	Y	Z	X	Y	Z
1	23.579	2.437	2.500	0.0	0.0	0.0
2	23.579	4.452	2.500	0.0	0.0	0.0

Luxmat Investment Sp. z o.o.
www.luxmat.pl
ul. Kórnicka 52
63-000 Środa Wlkp.

Edytor Adam Bartosiak
Telefon 604 956 560
faks
e-Mail a.bartosiak@luxmat.pl

Pomieszczenie / Podsumowanie



Wysokość pomieszczenia: 2.500 m, Wysokość montażu: 2.500 m,
Współczynnik konserwacji: 0.85

Wartości Lux, Skala 1:28

Powierzchnia	ρ [%]	E_m [lx]	E_{min} [lx]	E_{max} [lx]	E_{min} / E_m
Płaszczyzna pracy	/	244	192	282	0.787
Podłoga	20	244	192	282	0.785
Sufit	70	136	77	516	0.567
Ściany (4)	50	225	117	434	/

Płaszczyzna pracy:

Wysokość: 0.000 m
Siatka: 32 x 32 Punkty
Margines: 0.000 m

Wykaz opraw

Nr.	Ilość	Etykieta (Czynnik korekcyjny)	Φ (Oprawa) [lm]	Φ (Lampy) [lm]	P [W]
1	1	LENA LIGHTING S. A. 906503 TYTAN LED 1150 mm 4200 lm IP66 830 (29W) (1.000)	4200	4200	30.2
W sumie:			4200	4200	30.2

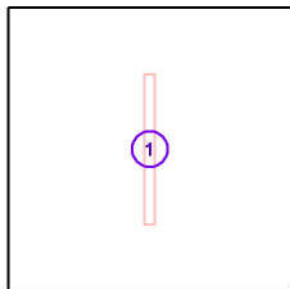
Specyfikacja mocy przyłączeniowej: $6.41 \text{ W/m}^2 = 2.63 \text{ W/m}^2/100 \text{ lx}$ (Powierzchnia podstawowa: 4.71 m^2)

Luxmat Investment Sp. z o.o.
www.luxmat.pl
ul. Kórnicka 52
63-000 Środa Wlkp.

Edytor Adam Bartosiak
Telefon 604 956 560
faks
e-Mail a.bartosiak@luxmat.pl

Pomieszczenie / Oprawy (lista współrzędnych)

LENA LIGHTING S. A. 906503 TYTAN LED 1150 mm 4200 lm IP66 830 (29W)
4200 lm, 30.2 W, 1 x 1 x LED GO (Czynnik korekcyjny 1.000).

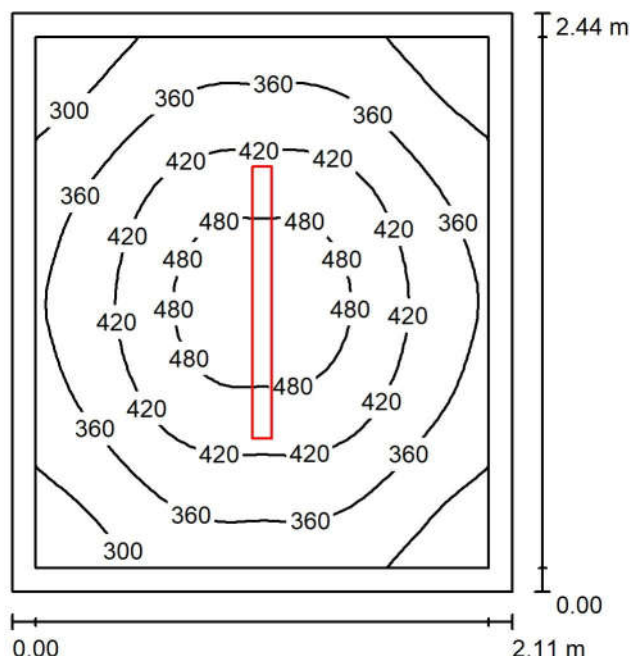


Nr.	Pozycja [m]		Z	Rotacja [°]		Z
	X	Y		X	Y	
1	25.376	2.490	2.500	0.0	0.0	0.0

Luxmat Investment Sp. z o.o.
www.luxmat.pl
ul. Kórnicka 52
63-000 Środa Wlkp.

Edytor Adam Bartosiak
Telefon 604 956 560
faks
e-Mail a.bartosiak@luxmat.pl

0.12 pom gosp / Podsumowanie



Wysokość pomieszczenia: 2.500 m, Wysokość montażu: 2.500 m,
Współczynnik konserwacji: 0.85

Wartości Lux, Skala 1:32

Powierzchnia	ρ [%]	E_m [lx]	E_{min} [lx]	E_{max} [lx]	E_{min} / E_m
Płaszczyzna pracy	/	386	253	509	0.657
Podłoga	20	236	179	276	0.759
Sufit	70	124	70	505	0.562
Ściany (4)	50	210	111	374	/

Płaszczyzna pracy:

Wysokość: 0.850 m
Siatka: 32 x 32 Punkty
Margines: 0.100 m

Wykaz opraw

Nr.	Ilość	Etykieta (Czynnik korekcyjny)	Φ (Oprawa) [lm]	Φ (Lampy) [lm]	P [W]
1	1	LENA LIGHTING S. A. 906503 TYTAN LED 1150 mm 4200 lm IP66 830 (29W) (1.000)	4200	4200	30.2
W sumie:			4200	4200	30.2

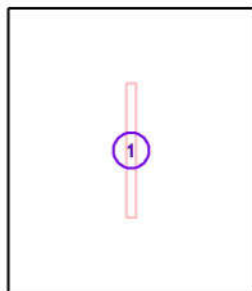
Specyfikacja mocy przyłączeniowej: $5.86 \text{ W/m}^2 = 1.52 \text{ W/m}^2/100 \text{ lx}$ (Powierzchnia podstawowa: 5.16 m^2)

Luxmat Investment Sp. z o.o.
www.luxmat.pl
ul. Kórnicka 52
63-000 Środa Wlkp.

Edytor Adam Bartosiak
Telefon 604 956 560
faks
e-Mail a.bartosiak@luxmat.pl

0.12 pom gosp / Oprawy (lista współrzędnych)

LENA LIGHTING S. A. 906503 TYTAN LED 1150 mm 4200 lm IP66 830 (29W)
4200 lm, 30.2 W, 1 x 1 x LED GO (Czynnik korekcyjny 1.000).

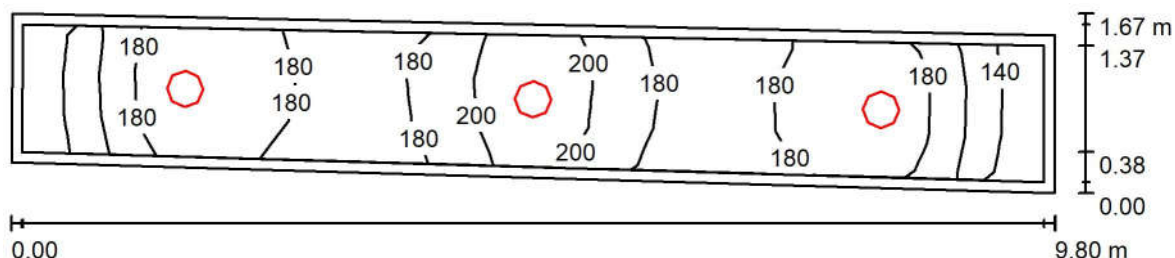


Nr.	Pozycja [m]			Rotacja [°]		
	X	Y	Z	X	Y	Z
1	30.161	3.464	2.500	0.0	0.0	0.0

Luxmat Investment Sp. z o.o.
www.luxmat.pl
ul. Kórnicka 52
63-000 Środa Wlkp.

Edytor Adam Bartosiak
Telefon 604 956 560
faks
e-Mail a.bartosiak@luxmat.pl

046/048 komunikacja / Podsumowanie



Wysokość pomieszczenia: 2.500 m, Wysokość montażu: 2.500 m,
Współczynnik konserwacji: 0.85

Wartości Lux, Skala 1:71

Powierzchnia	ρ [%]	E_m [lx]	E_{min} [lx]	E_{max} [lx]	E_{min} / E_m
Płaszczyzna pracy	/	178	125	213	0.702
Podłoga	20	175	115	217	0.658
Sufit	70	83	51	149	0.618
Ściany (4)	50	153	61	547	/

Płaszczyzna pracy:

Wysokość: 0.000 m
Siatka: 26 x 3 Punkty
Margines: 0.100 m

Wykaz opraw

Nr.	Ilość	Etykieta (Czynnik korekcyjny)	Φ (Oprawa) [lm]	Φ (Lampy) [lm]	P [W]
1	3	LENA LIGHTING S. A. 950377 DIONE LED PLUS 2550lm 840 (22W) (1.000)	2550	2550	24.0
W sumie:			7650	7650	72.0

Specyfikacja mocy przyłączeniowej: $5.14 \text{ W/m}^2 = 2.88 \text{ W/m}^2/100 \text{ lx}$ (Powierzchnia podstawowa: 14.01 m^2)

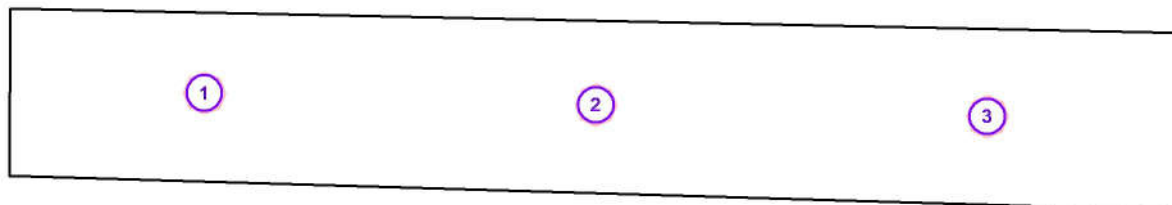
Luxmat Investment Sp. z o.o.
www.luxmat.pl
ul. Kórnicka 52
63-000 Środa Wlkp.

Edytor Adam Bartosiak
Telefon 604 956 560
faks
e-Mail a.bartosiak@luxmat.pl

046/048 komunikacja / Oprawy (lista współrzędnych)

LENA LIGHTING S. A. 950377 DIONE LED PLUS 2550lm 840 (22W)

2550 lm, 24.0 W, 1 x 1 x LED GO 22W (Czynnik korekcyjny 1.000).

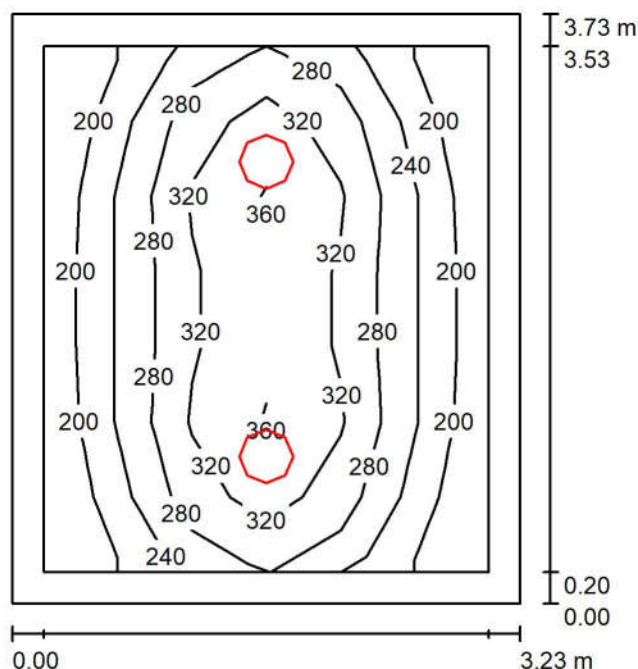


Nr.	Pozycja [m]			Rotacja [°]		
	X	Y	Z	X	Y	Z
1	28.711	5.999	2.500	0.0	0.0	88.3
2	31.979	5.901	2.500	0.0	0.0	88.3
3	35.246	5.804	2.500	0.0	0.0	88.3

Luxmat Investment Sp. z o.o.
www.luxmat.pl
ul. Kórnicka 52
63-000 Środa Wlkp.

Edytor Adam Bartosiak
Telefon 604 956 560
faks
e-Mail a.bartosiak@luxmat.pl

0.47 pom. socjalne / Podsumowanie



Wysokość pomieszczenia: 2.500 m, Wysokość montażu: 2.500 m,
Współczynnik konserwacji: 0.85

Wartości Lux, Skala 1:48

Powierzchnia	ρ [%]	E_m [lx]	E_{min} [lx]	E_{max} [lx]	E_{min} / E_m
Płaszczyzna pracy	/	274	174	367	0.637
Podłoga	20	183	120	235	0.657
Sufit	70	66	43	100	0.655
Ściany (4)	50	133	72	312	/

Płaszczyzna pracy:

Wysokość: 0.850 m
Siatka: 7 x 6 Punkty
Margines: 0.200 m

UGR

Lewa ściana
Dolna ściana
(CIE, SHR = 0.25.)

Wzdłuż- W poprzek do osi oświetlenia

22 22
22 22

Wykaz opraw

Nr.	Ilość	Etykieta (Czynnik korekcyjny)	Φ (Oprawa) [lm]	Φ (Lampy) [lm]	P [W]
1	2	LENA LIGHTING S. A. 950377 DIONE LED PLUS 2550lm 840 (22W) (1.000)	2550	2550	24.0
W sumie:			5100	5100	48.0

Specyfikacja mocy przyłączeniowej: $3.99 \text{ W/m}^2 = 1.46 \text{ W/m}^2/100 \text{ lx}$ (Powierzchnia podstawowa: 12.03 m^2)

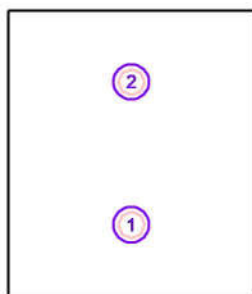
Luxmat Investment Sp. z o.o.
www.luxmat.pl
ul. Kórnicka 52
63-000 Środa Wlkp.

Edytor Adam Bartosiak
Telefon 604 956 560
faks
e-Mail a.bartosiak@luxmat.pl

0.47 pom. socjalne / Oprawy (lista współrzędnych)

LENA LIGHTING S. A. 950377 DIONE LED PLUS 2550lm 840 (22W)

2550 lm, 24.0 W, 1 x 1 x LED GO 22W (Czynnik korekcyjny 1.000).

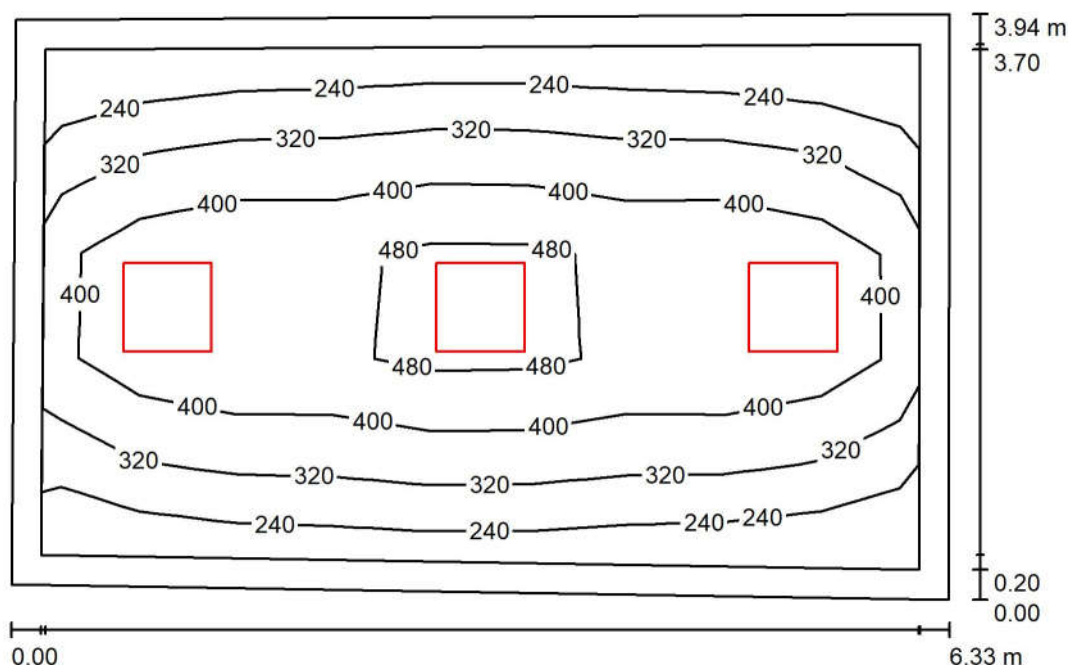


Nr.	Pozycja [m]			Rotacja [°]		
	X	Y	Z	X	Y	Z
1	28.751	7.712	2.500	0.0	0.0	0.0
2	28.751	9.577	2.500	0.0	0.0	0.0

Luxmat Investment Sp. z o.o.
www.luxmat.pl
ul. Kórnicka 52
63-000 Środa Wlkp.

Edytor Adam Bartosiak
Telefon 604 956 560
faks
e-Mail a.bartosiak@luxmat.pl

0.49 pom muz / Podsumowanie



Wysokość pomieszczenia: 2.500 m, Wysokość montażu: 2.500 m,
Współczynnik konserwacji: 0.85

Wartości Lux, Skala 1:51

Powierzchnia	ρ [%]	E_m [lx]	E_{min} [lx]	E_{max} [lx]	E_{min} / E_m
Płaszczyzna pracy	/	368	210	567	0.570
Podłoga	20	275	161	370	0.586
Sufit	70	63	43	81	0.682
Ściany (4)	50	144	51	330	/

Płaszczyzna pracy:

Wysokość: 0.850 m
Siatka: 5 x 9 Punkty
Margines: 0.200 m

Wykaz opraw

Nr.	Ilość	Etykieta (Czynnik korekcyjny)	Φ (Oprawa) [lm]	Φ (Lampy) [lm]	P [W]
1	3	LENA LIGHTING S. A. 314797 PLANO LED PRM 3700lm 840 (37W) (1.000)	3700	3700	37.0
W sumie:			11100	11100	111.0

Specyfikacja mocy przyłączeniowej: $4.54 \text{ W/m}^2 = 1.23 \text{ W/m}^2/100 \text{ lx}$ (Powierzchnia podstawowa: 24.43 m^2)

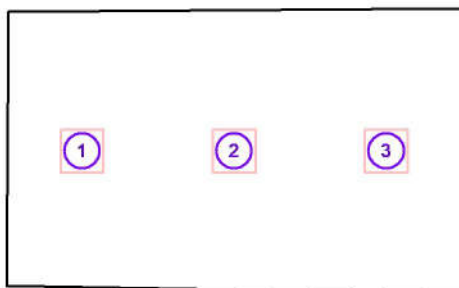
Luxmat Investment Sp. z o.o.
www.luxmat.pl
ul. Kórnicka 52
63-000 Środa Wlkp.

Edytor Adam Bartosiak
Telefon 604 956 560
faks
e-Mail a.bartosiak@luxmat.pl

0.49 pom muz / Oprawy (lista współrzędnych)

LENA LIGHTING S. A. 314797 PLANO LED PRM 3700lm 840 (37W)

3700 lm, 37.0 W, 1 x 1 x LED GO (Czynnik korekcyjny 1.000).

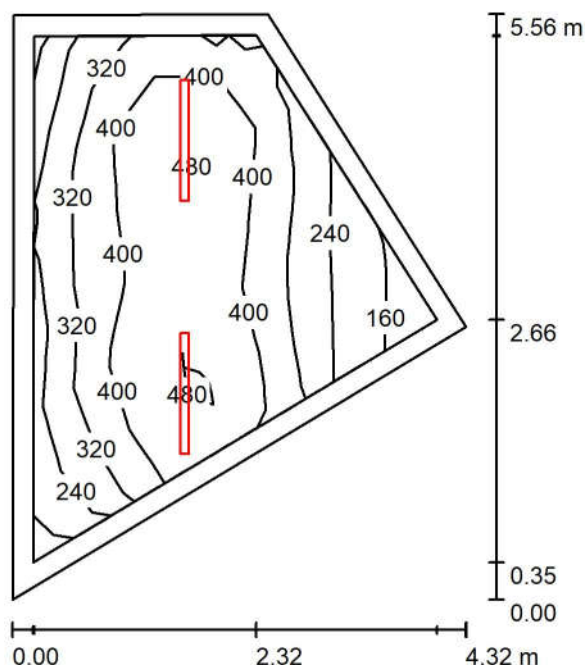


Nr.	Pozycja [m]			Rotacja [°]		
	X	Y	Z	X	Y	Z
1	31.593	8.598	2.500	0.0	0.0	90.0
2	33.704	8.598	2.500	0.0	0.0	90.0
3	35.814	8.598	2.500	0.0	0.0	90.0

Luxmat Investment Sp. z o.o.
www.luxmat.pl
ul. Kórnicka 52
63-000 Środa Wlkp.

Edytor Adam Bartosiak
Telefon 604 956 560
faks
e-Mail a.bartosiak@luxmat.pl

0.50 warsztat / Podsumowanie



Wysokość pomieszczenia: 2.500 m, Wysokość montażu: 2.500 m,
Współczynnik konserwacji: 0.85

Wartości Lux, Skala 1:72

Powierzchnia	ρ [%]	E_m [lx]	E_{min} [lx]	E_{max} [lx]	E_{min} / E_m
Płaszczyzna pracy	/	358	155	520	0.432
Podłoga	20	253	117	322	0.463
Sufit	70	94	42	602	0.444
Ściany (4)	50	174	52	720	/

Płaszczyzna pracy:

Wysokość: 0.850 m
Siatka: 8 x 7 Punkty
Margines: 0.200 m

Wykaz opraw

Nr.	Ilość	Etykieta (Czynnik korekcyjny)	Φ (Oprawa) [lm]	Φ (Lampy) [lm]	P [W]
1	2	LENA LIGHTING S. A. 906503 TYTAN LED 1150 mm 4200 lm IP66 830 (29W) (1.000)	4200	4200	30.2
W sumie:			8400	8400	60.4

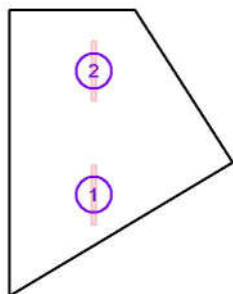
Specyfikacja mocy przyłączeniowej: $3.88 \text{ W/m}^2 = 1.08 \text{ W/m}^2/100 \text{ lx}$ (Powierzchnia podstawowa: 15.58 m^2)

Luxmat Investment Sp. z o.o.
www.luxmat.pl
ul. Kórnicka 52
63-000 Środa Wlkp.

Edytor Adam Bartosiak
Telefon 604 956 560
faks
e-Mail a.bartosiak@luxmat.pl

0.50 warsztat / Oprawy (lista współrzędnych)

LENA LIGHTING S. A. 906503 TYTAN LED 1150 mm 4200 lm IP66 830 (29W)
4200 lm, 30.2 W, 1 x 1 x LED GO (Czynnik korekcyjny 1.000).



Nr.	Pozycja [m]			Rotacja [°]		
	X	Y	Z	X	Y	Z
1	38.678	6.977	2.500	0.0	0.0	0.0
2	38.678	9.381	2.500	0.0	0.0	0.0